

# 《庄河市荷花山镇芙蓉村村庄规划（2020—2035）》

## 公示

### 一、基本情况

#### 1. 区域位置

芙蓉村地处庄河市北部，荷花山镇中心位置，是镇政府所在地，北邻桂云花满族乡，东邻长岭镇，南邻城山镇，西侧与碧流河水库相依，辖区总面积 29.13 平方公里。距庄河市区约 39.5 公里，对外交通主要有同皮线、荷城线，内部交通主要是各个村屯之间的道路，主要有姜祝线、万马线等，交通较为便利。

#### 2. 规划范围

本次规划范围为庄河市荷花山镇芙蓉村全域，包含荷花山镇镇政府所在地姜屯和其他 10 个自然屯，总面积为 29.13 平方公里。

#### 3. 规划期限

规划期限 2020—2035 年，村庄近期规划期限为 2020—2025 年。

### 二、村域规划

#### 1. 村庄功能定位

以现代制造业和商贸服务业为主的工贸综合型村庄

环境优美、功能完备、辐射力强的镇域中心村

适合休闲观光和户外运动的活力宜游村庄

#### 2. 村庄发展目标

(1) 土地利用集约高效，耕地保护与村庄建设并重

村庄人口集中居住和农村土地集约利用的水平不断提高，严守耕地红线，在保障耕地保有量的前提下推进村庄建设。

## **(2) 农村经济快速增长，工业和休闲旅游等特色产业有序发展**

发挥自身区位优势，形成以现代制造业为核心的特色主导产业，实现农村经济的快速增长，使产业体系不断完善，提高农民生活水平。

## **(3) 生态环境不断改善，农村居住环境明显美化优化**

严格限制农村垃圾随意排放，污水能进行有效治理，村庄绿化美化水平不断提高，农村卫生长效保洁机制基本建立，农村居住环境明显优化。

## **(4) 配套设施日益完善，公共和旅游服务水平显著提升**

各类公共服务设施、基础设施、旅游服务设施日益完善，对外来游客的旅游接待能力和对本地居民的基本公共服务水平得到显著提升。

# **三、村庄建设规划**

## **1. 国土空间规划**

依据三调数据、荷花山镇总体规划、庄河市生态保护红线、基本农田保护线数据对村庄现状用地进行调整。对现状基础设施进行提升，增设垃圾收集点和广场；整合居住区分布零散的情况，各村屯配套基础设施；在现状村委会西侧以及学校南侧区域，预留出部分留白用地，为产业入驻提供用地；将姜屯东部工业区面积重新进行划定，增加工业用地面积；沿同皮线打造综合商业服务带，发展

批发零售、商业服务业，带动区域经济活力；对村庄禁止建设区、限制建设区、允许建设区面积进行划定。

## 2. 村庄整治

在村域范围内配备必需的行政办公、商业、文化、教育、医疗等公共服务设施，对道路进行硬化、亮化，村庄美化、绿化，完成垃圾、污水、禽畜粪便、旱厕无害化处理，保障饮水安全达标，完善市政基础设施，解决柴草乱堆乱放问题，为村民提供宜居、便利、景观优美的生活环境。

## 四、近期整治规划

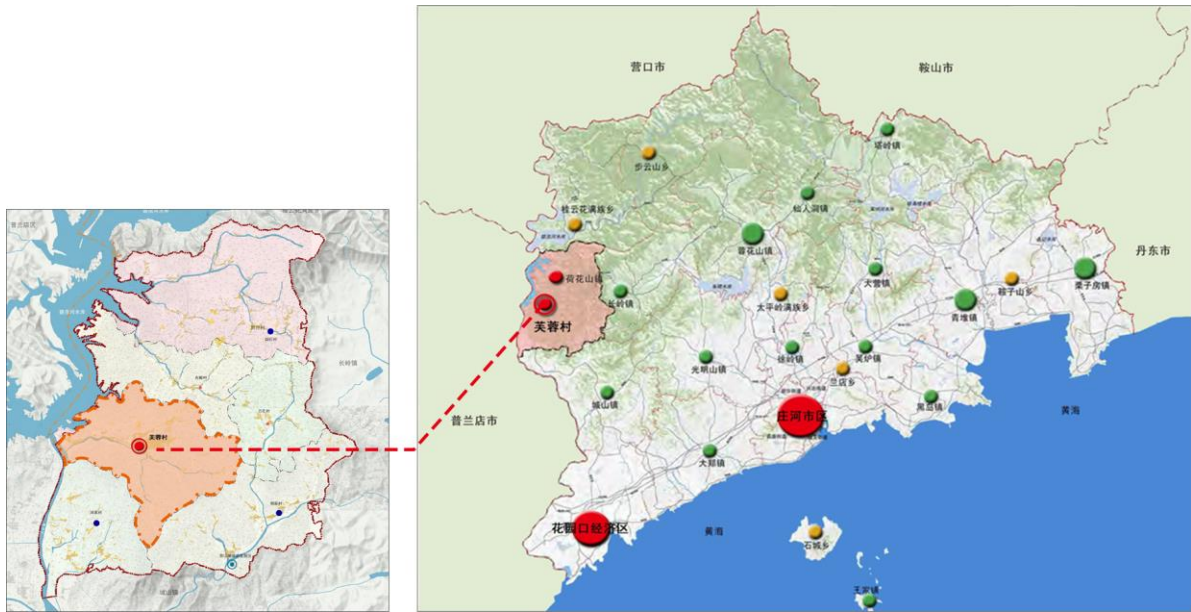
近期整治以基础设施建设、地质灾害点村民搬迁、公共设施建设等项目为主。

序号	项目类型	项目内容	项目位置
1	企业建设	引进热镀锌厂项目，带动区域经济发展，完善金属加工制造产业链	姜屯
2	广场建设	建设休闲广场，增设健身器材	庙东屯
3	广场建设	建设休闲广场，增设健身器材	宋屯
4	公墓建设	按照庄河市要求建设集中性公墓，占地面积5亩	沙河口屯
5	路口整治	同皮线和荷城线交叉口处整治，增设红绿灯	姜屯
6	河道治理	修缮宋屯段河流两侧岸堤	宋屯
7	矿区修复	对矿区进行平整、回填，实现复耕复垦	庙东屯
8	地质灾害点整治	对地质灾害涉及到的5户居民进行搬迁安置	沙金沟屯
9	地质灾害点整治	对地质灾害涉及到的4户居民进行搬迁安置	腰岭屯
10	地质灾害点整治	对地质灾害涉及到的9户居民进行搬迁安置	关家沟屯
11	道路修缮硬化	对于宋屯段被河流冲毁路段修复	宋屯
12	道路亮化工程	针对全村没有路灯的路段进行亮化工程	全村
13	环境美化工程	对宅前屋后进行环境整治	全村

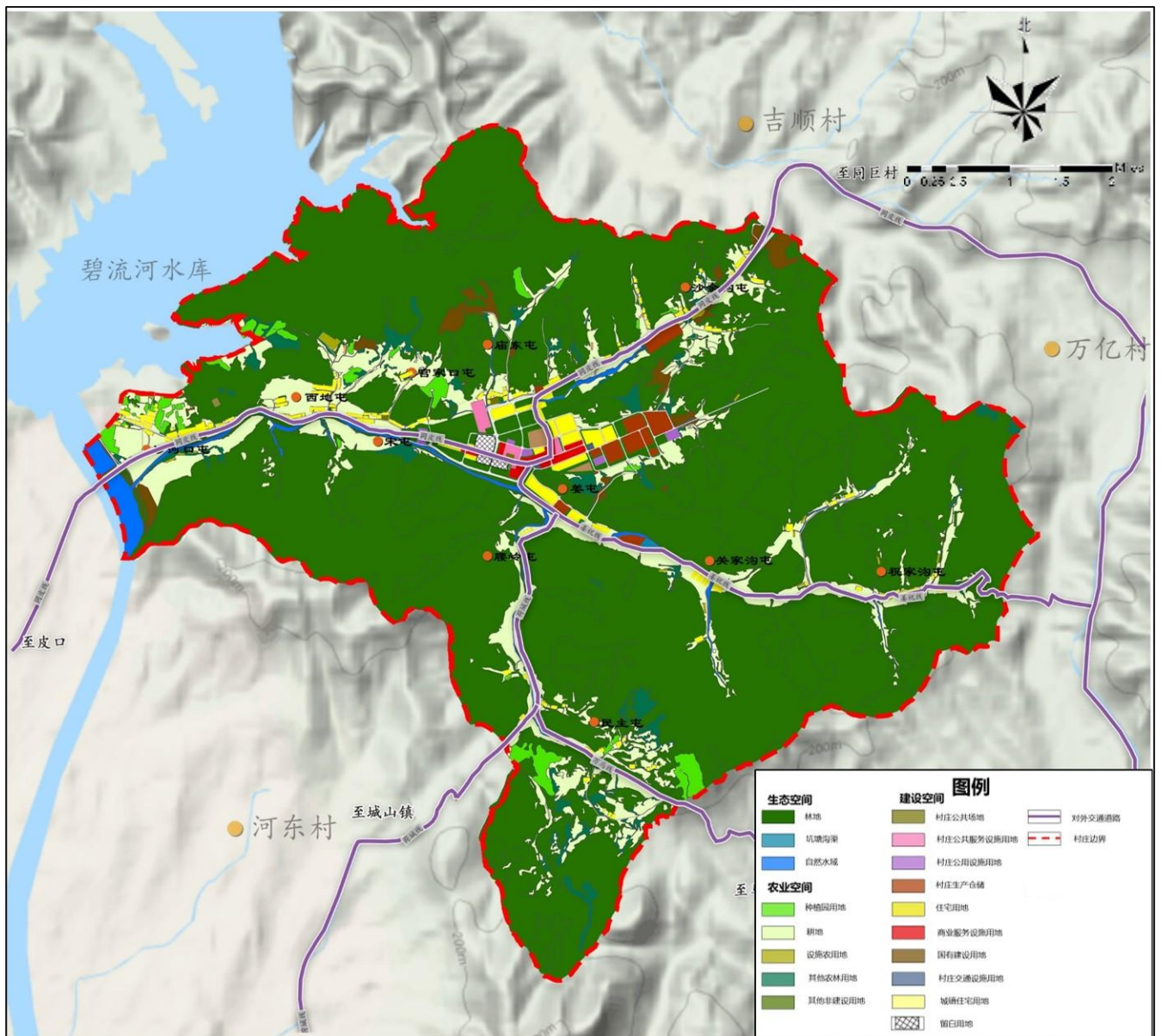
本次规划考虑建设资金的有限性、当地村民意愿以及当地实际情况，近期投资将以分层次对各项目进行完善，制订建设分期实施计划逐步完成。

## 五、附图

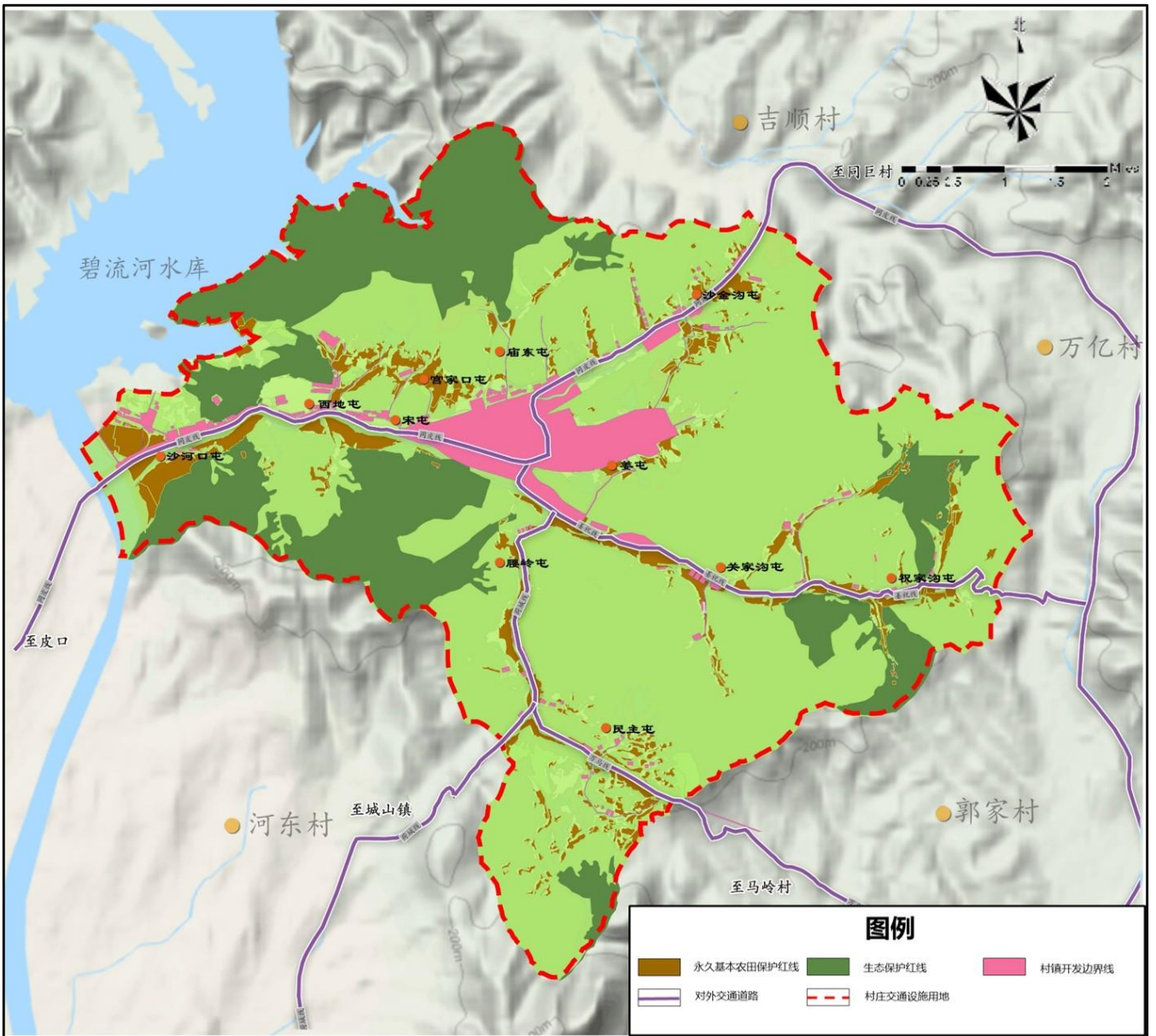
### 1. 区位图



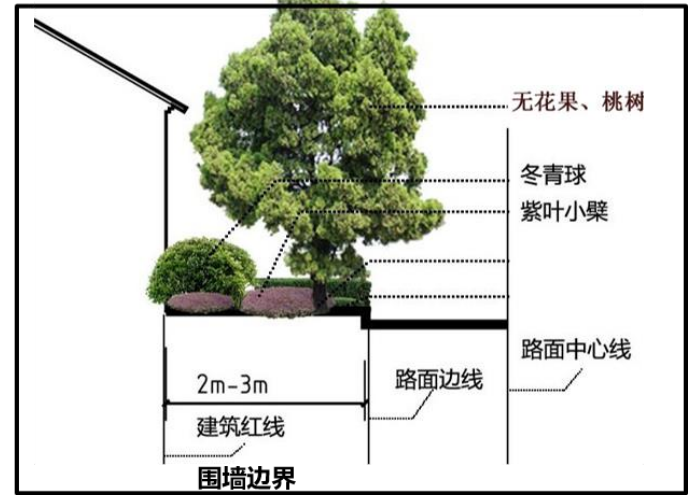
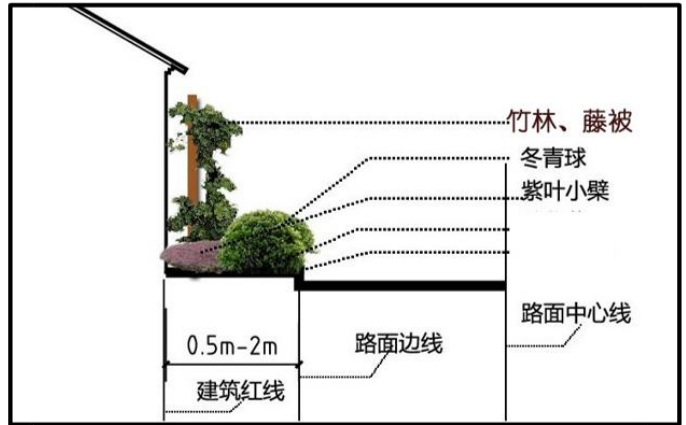
### 2. 村域用地规划图



### 3. 三线管控图



#### 4. 村庄整治



#### 街边绿化



#### 垃圾收集点改造