

# 庄河市2025年城镇开发边界 局部优化方案



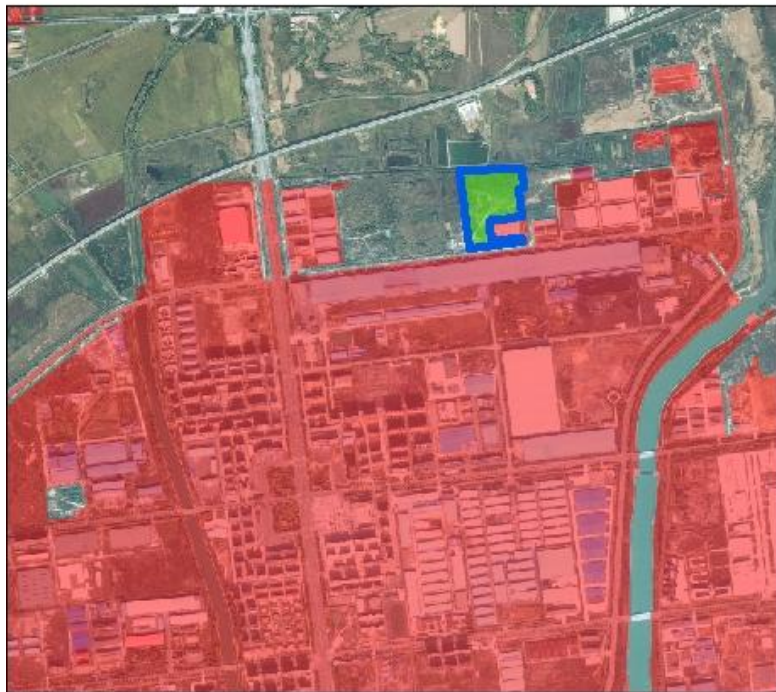
庄河市自然资源局  
2025年8月

# 一、局部优化调入项目明细

## 1.北黄海经开区奥森制药项目

项目位于北黄海经开区花园口片区，拟调入城镇开发边界面积 5.1429公顷。

项目位置示意图



图例

项目范围 拟调入城镇开发边界范围 城镇开发边界

## 2.北黄海经开区职业教育基地项目

项目位于北黄海经开区，拟调入城镇开发边界面积12.0808公顷。

项目位置示意图



图例

项目范围 拟调入城镇开发边界范围 城镇开发边界

## 3.北黄海经开区循环产业园项目

项目位于北黄海经开区大郑片区，拟调入城镇开发边界面积78.9456公顷。

项目位置示意图



图例

项目范围 拟调入城镇开发边界范围 城镇开发边界

# 一、局部优化调入项目明细

## 4.庄河市临港产业园项目

项目位于庄河中心城区，庄河港北侧临港产业园区，拟调入城镇开发边界面积49.3895公顷。

项目位置示意图



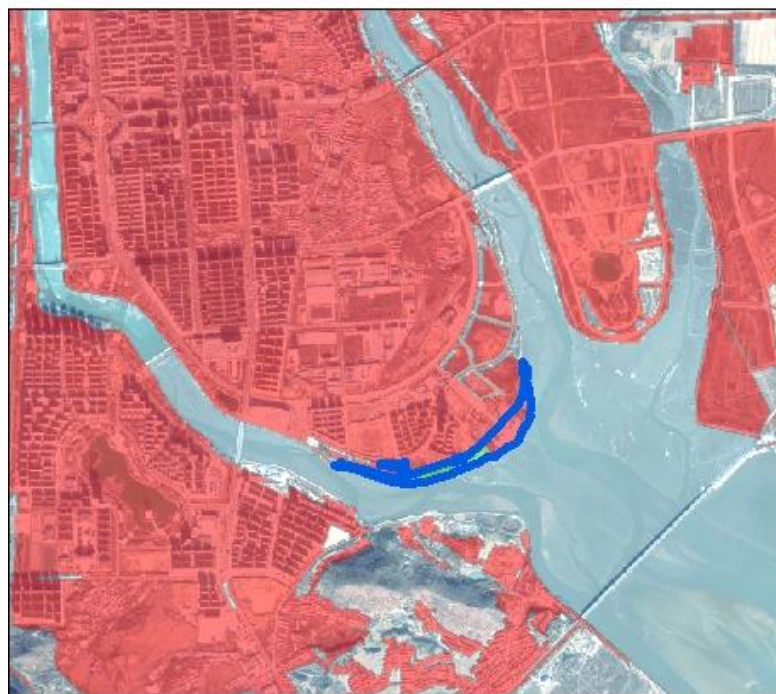
图例

项目范围 拟调入城镇开发边界范围 城镇开发边界

## 5.庄河市小寺河下游护岸及人行步道绿化项目

项目位于中心城区南部，庄河与小寺河入海口处，拟调入城镇开发边界面积3.7921公顷。

项目位置示意图



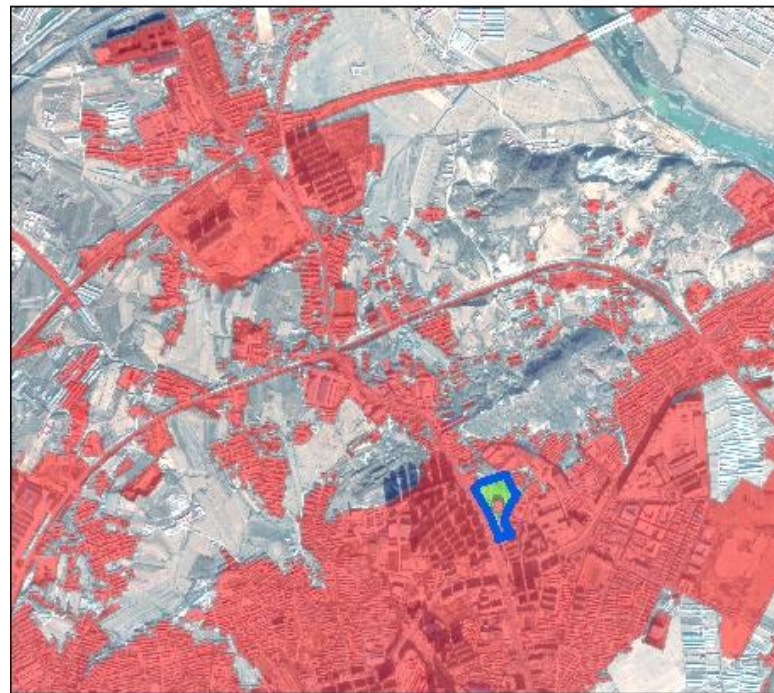
图例

项目范围 拟调入城镇开发边界范围 城镇开发边界

## 6.兴隆寺建设项目

项目位于兴达街道，拟调入城镇开发边界面积2.1164公顷。

项目位置示意图



图例

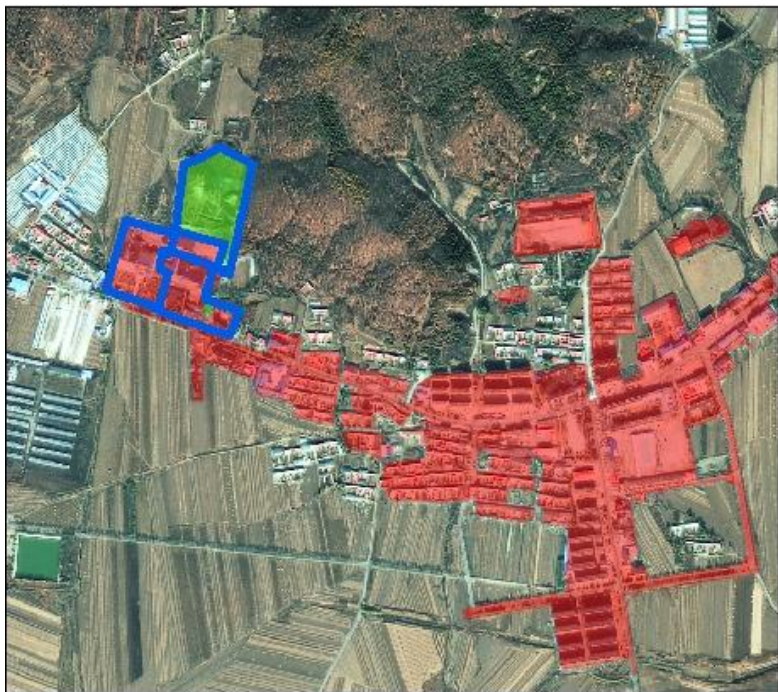
项目范围 拟调入城镇开发边界范围 城镇开发边界

# 一、局部优化调入项目明细

## 7.大连善岛食品有限公司项目

项目位于黑岛镇，拟调入城镇开发边界面积 3.0430公顷。

项目位置示意图



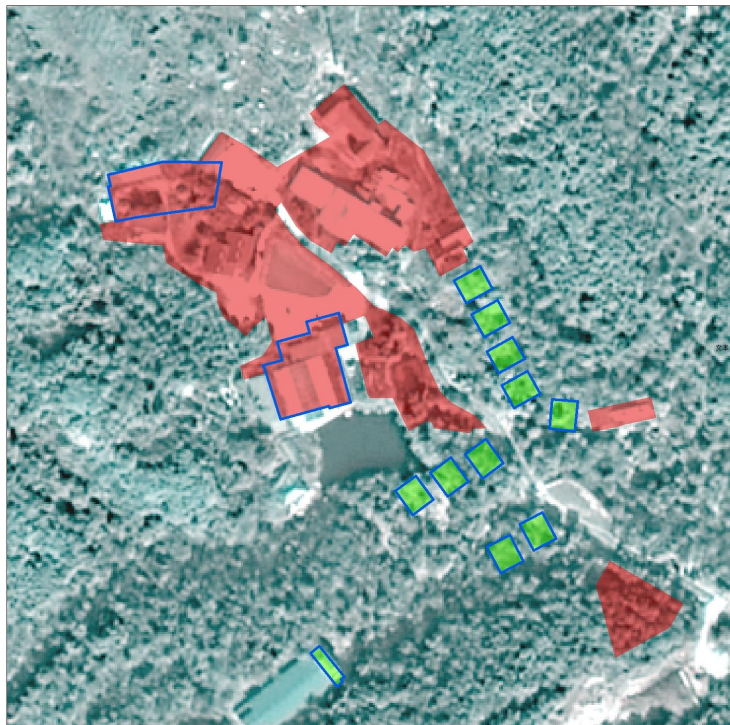
图例

项目范围 拟调入城镇开发边界范围 城镇开发边界

## 8.大营镇银石滩旅游度假区民宿项目

项目位于大营镇，拟调入城镇开发边界面积0.2088公顷。

项目位置示意图



图例

项目范围 拟调入城镇开发边界范围 城镇开发边界

## 9.大连古城天然饮用矿泉水有限公司新改扩建项目

项目位于城山镇，拟调入城镇开发边界面积 0.1238公顷。

项目位置示意图



图例

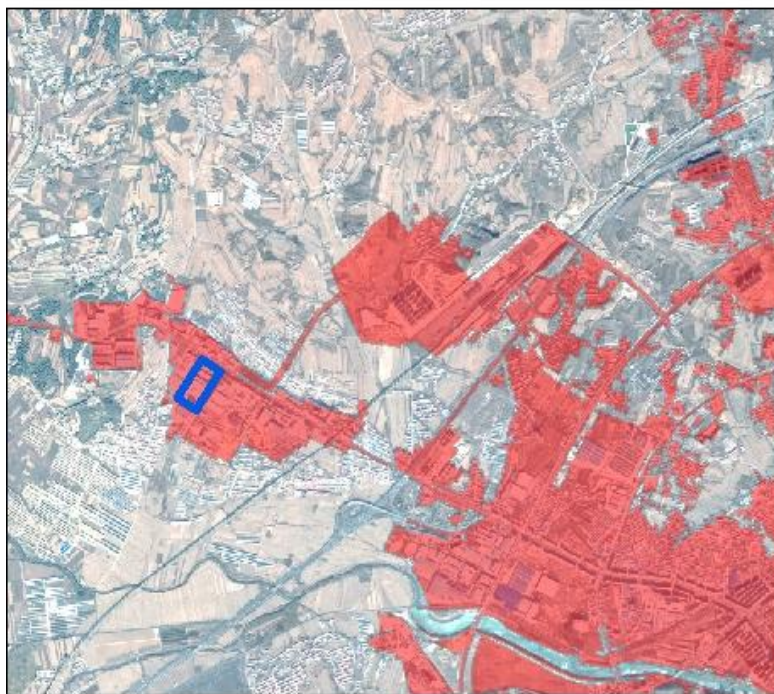
项目范围 拟调入城镇开发边界范围 城镇开发边界

# 一、局部优化调入项目明细

## 10.徐岭镇衣屯工业园区扩建项目

项目位于徐岭镇，拟调入城镇开发边界面积 0.1990公顷。

项目位置示意图

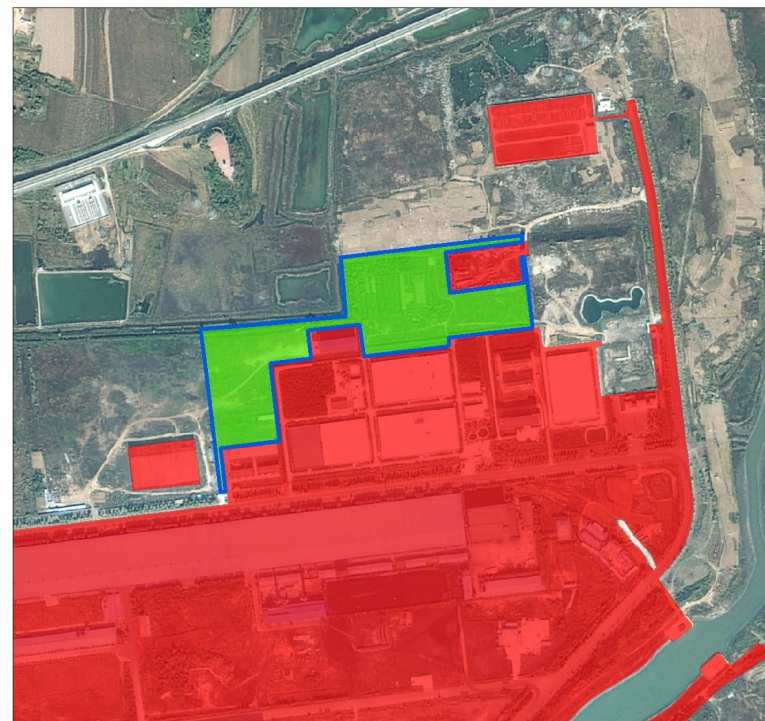


图例

项目范围 拟调入城镇开发边界范围 城镇开发边界

## 11.大连百利天华生物制药有限公司项目

项目位于北黄海经开区花园口片区，拟调入城镇开发边界面积 6.8381公顷。



图例

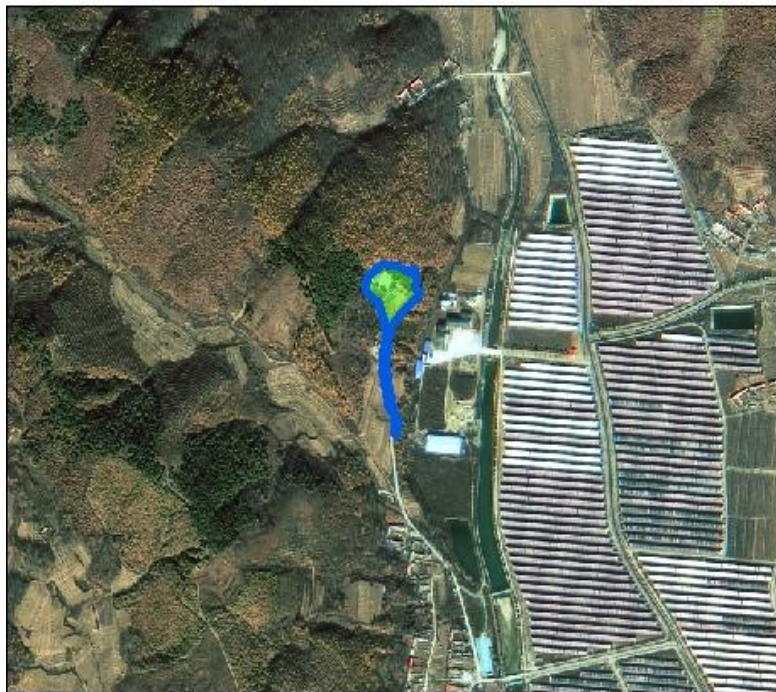
项目范围 拟调入城镇开发边界范围 城镇开发边界

## 二、局部优化调入零星城镇建设用地项目明细

### 1. 朝阳寺建设项目

项目位于塔岭镇，拟调入城镇开发边界面积 0.8363公顷。

项目位置示意图



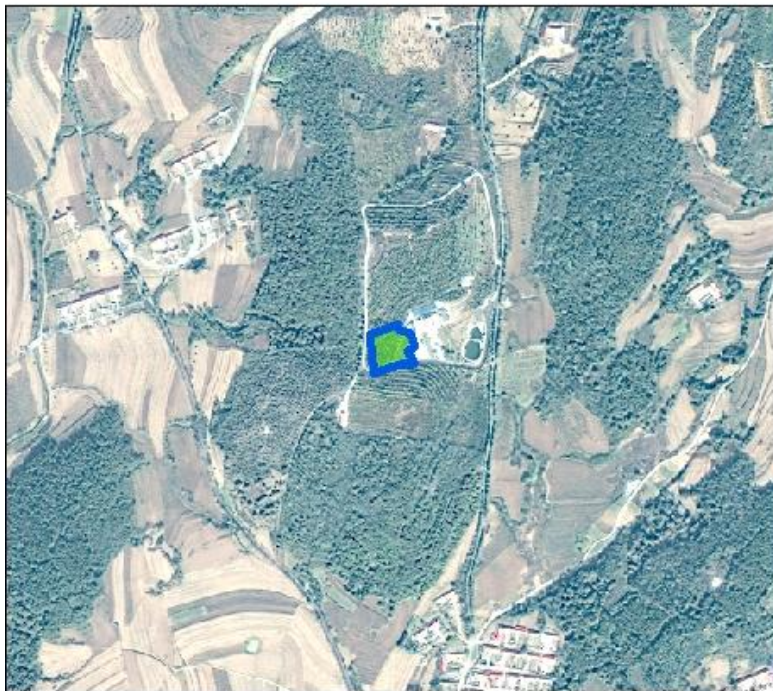
图例

项目范围 拟调入城镇开发边界范围 城镇开发边界

### 2. 扶摇井华矿泉水项目

项目位于大营镇，拟调入城镇开发边界面积 0.3374公顷。

项目位置示意图



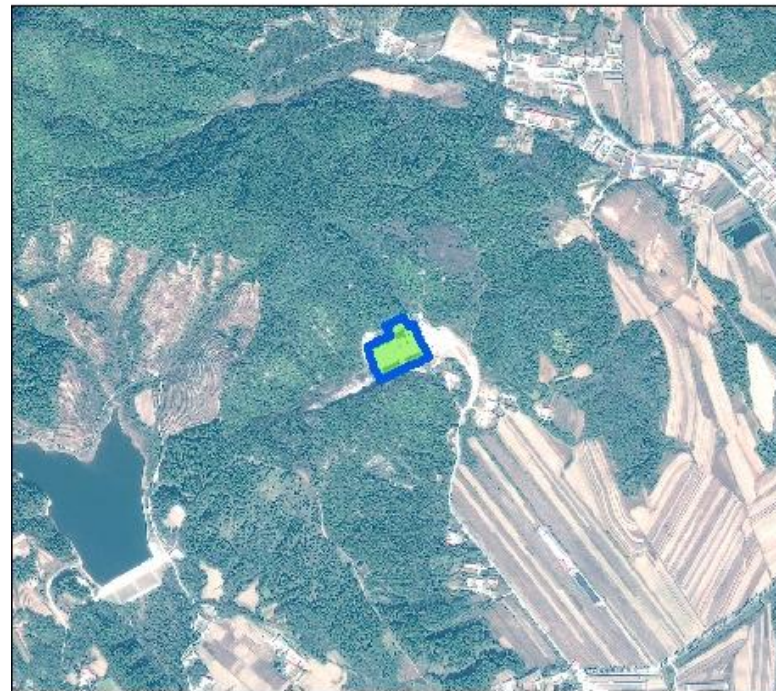
图例

项目范围 拟调入城镇开发边界范围 城镇开发边界

### 3. 光明山镇龙凤寺佛堂、僧舍建设项目

项目位于光明山镇，拟调入城镇开发边界面积 1.0758公顷。

项目位置示意图



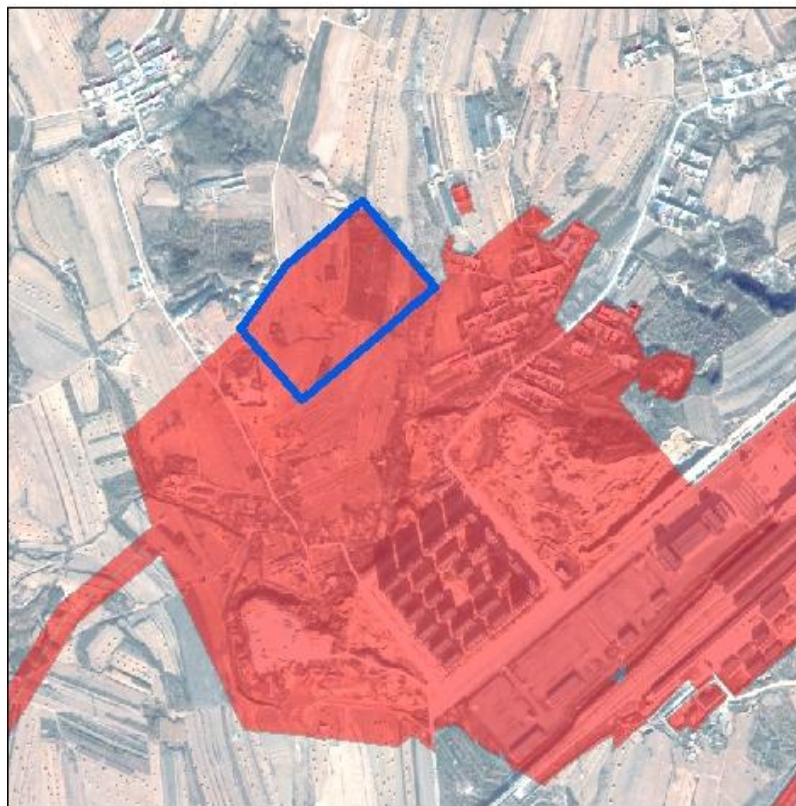
图例

项目范围 拟调入城镇开发边界范围 城镇开发边界

# 三、局部优化调出地块位置图

## 1. 新兴家园小区北侧地块

调出地块位置图



图例

 调出范围  城镇开发边界

## 2. 经开区花园口片区南侧区域

调出地块位置图



图例

 调出范围  城镇开发边界

## 3. 九顶梅花山以南区域

调出地块位置图



图例

 调出范围  城镇开发边界