

《庄河市明阳街道大张村村庄规划（2021-2035年）》 公告

一、基本情况

1. 区域位置

大张村地处庄河市明阳街道南部，面朝黄海，距明阳镇 4.9 公里，距花园口经济区 7.2 公里，距庄河市 44 公里。大永河经村里，浪窝庙水库位于大张村西侧。丹东线（G228）公路在村内西南向东北穿过，大张村气候温和，土地肥沃，海岸线蜿蜒曲折，水资源丰沛，交通十分便捷。

2. 规划范围

本次规划范围为大张村行政村村域范围，总面积 549.52 公顷。

3. 规划期限

规划基期 2021 年，近期末 2025 年，远期末 2035 年。

二、国土空间管控

1. 保障农业空间

永久基本农田依据《土地管理法》、《基本农田保护条例》等的法律法规进行管理。

一般农业空间引导村民按照“两区”要求开展种植活动；优先推进“两区”和永久基本农田储备区范围内的高标准农田建设，大力推动黑土地保护行动，不断提高耕地质量。落实耕地保护图斑，确保落地准确、边界清晰。统筹安排农业发展空间。鼓励发挥农业多种功能，允许实施农林水复合利用，发展果品生产和林下经济、水产品养殖等；

鼓励与生态空间混合，发展休闲观光农业等乡村产业；鼓励发展创意农业、功能农业、智慧农业等多业态融合的“农业+”产业，合理安排相关产业配套设施用地。严格执行农村乱占耕地建房“八不准”等相关要求，农业空间内禁止建房或者擅自挖沙、取土、堆放固体废弃物。科学布局农业设施建设用地。尽量利用未利用地等非耕地或质量较差的耕地、农村闲置设施农业用地以及存量低效建设用地发展设施农业。

2. 保护生态空间

生态红线保护区内一切建设行为及生产活动需严格执行生态保护红线相关管控规定。

一般生态空间鼓励按照规划开展维护、修复和提升生态功能的活
动。依法保护的生态空间面积不得减少，生态功能不得降低，生态服
务保障能力逐渐提高。禁止毁林开垦、采石、挖沙、取土等活动，禁
止开展破坏、污染等影响生态环境安全行为，禁止非法占用河道、湖
面、滩地开展与生态建设保护无关的开发建设活动。严格控制新增建
设占用一般生态空间，原有区域基础设施、公用设施等不影响生态环
境的用地可以继保留，其他生产、开发活动逐步引导有序退出。

3. 优化建设空间

积极引导乡村建设行为向村庄建设边界内集聚，村庄规划制定时
要充分考虑相关用地功能的兼容性需求，增强规划弹性。

村庄建设边界外确需建设的项目，可向县级自然资源主管部门申
请使用机动指标。在符合分区准入管控要求的前提下，制定项目建设

方案，明确项目功能、边界、建设强度等相关控制要求，按法定程序纳入村庄规划，并同步更新国土空间规划“一张图”系统。

三、村域空间发展规划

1. 产业发展

充分发挥大张村交通、地理位置的良好优势，实现三产融合发展，以新型城镇化为依托，推进农业供给侧结构性改革，着力构建农业与二三产业交叉融合的现代产业体系，建设成为宜居、宜业可持续发展的新型村庄。

第一产业：以传统种植业和水产养殖为基础，积极探索新型作物、推进现代海洋牧场建设。

第二产业：保证村庄生态环境，严格控制工业污染。

第三产业：探索乡村旅游发展，促进全村产业兴旺。

2. 人口规模

至规划期末 2035 年，户籍人口 3402 人。

3. 空间发展布局

规划形成“一轴一心一廊三区多节点”的结构

一轴：依托主要对外交通廊道—丹东线，形成丹东线村庄发展轴；

一廊：北黄海生态廊道；

一心：以村委会及周围公共服务设施形成的综合服务中心；

四区：村庄发展区、南部农业区、北部农业区；

多节点：产业节点。

四、人居环境整治规划

院落改造：充分有效利用院落的空场地，将庭院改造为方便、舒适，并有浓郁文化特色风貌的乡村民居；增加适合庭院经济，适当经营鸡鸭等动物养殖或小型农作物耕种作为收入补充，提高农户收入水平的同时也丰富院落的利用与美观性。

建筑改造：将建筑功能进行细分，将卫生间入户，提高居民的使用效率；在建筑装饰、配色、门窗等方面进行地域文化挖掘，提升村庄地域特色。

院落大门改造：利用现有院落大门，进行局部修补、喷涂，以较低的造价完成大门的重新设计；借鉴汉族传统文化相关元素，结合实际情况，形成与主题相呼应的设计。在此基础上，围墙配合设计，以灰白为主调，凸显汉族传统文化色彩。

大力提升乡村绿化覆盖水平，全面提升村庄道路、河道、宅旁、庭院等绿化景观建设，做到见缝插绿。村庄绿化应以自然、野趣为基调，以本土树种为主，易于维护打理。

根据现状存在的突出环境问题，结合当前村庄治理措施实行的可行性，环境治理内容主要包括饮用水安全保障、村庄生活污染治理、畜禽养殖污染治理三个方面。

五、近期整治规划

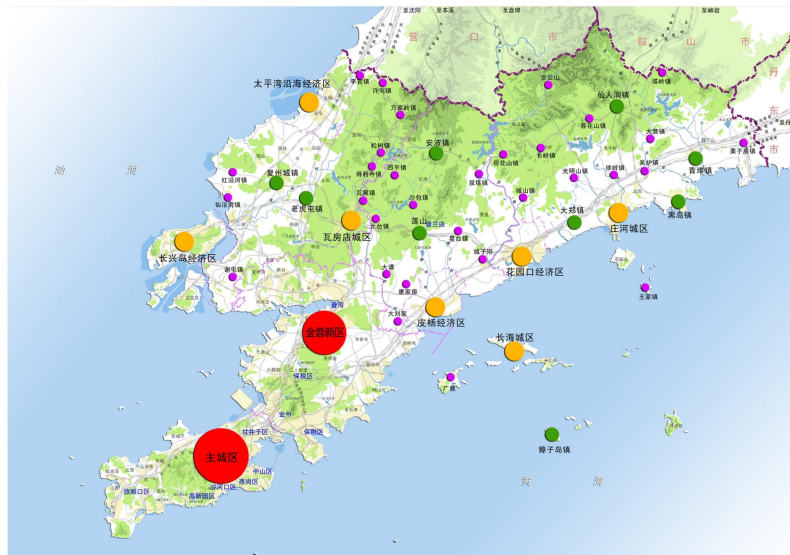
近期建设项目包括道路交通设施、公共服务和公用设施、土地综合整治、人居环境整治等 4 个大项及道路修缮、雨水边沟建设、道路亮化等 11 个小项，合计投资约 245.22 万元。

六、附图

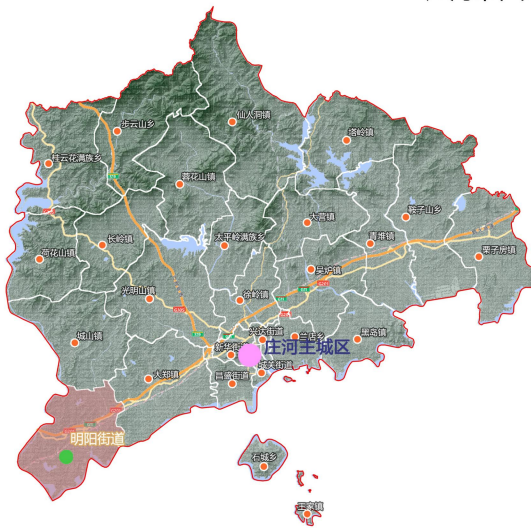
1. 区位图

庄河市明阳街道大张村村庄规划（2021-2035年）

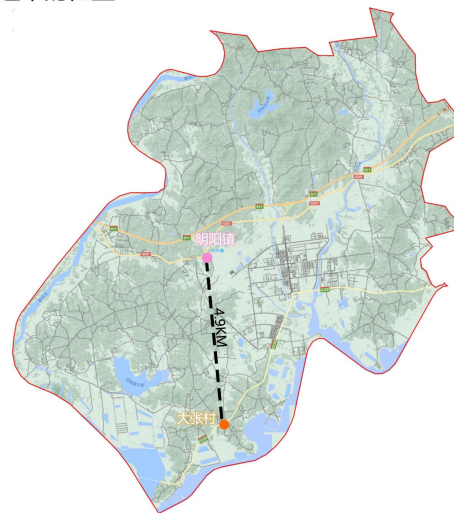
区位示意图



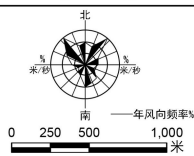
庄河市在大连市的位置



明阳街道在庄河市的位置



大张村在明阳街道的位置



辽宁测绘地理信息勘察设计集团有限公司

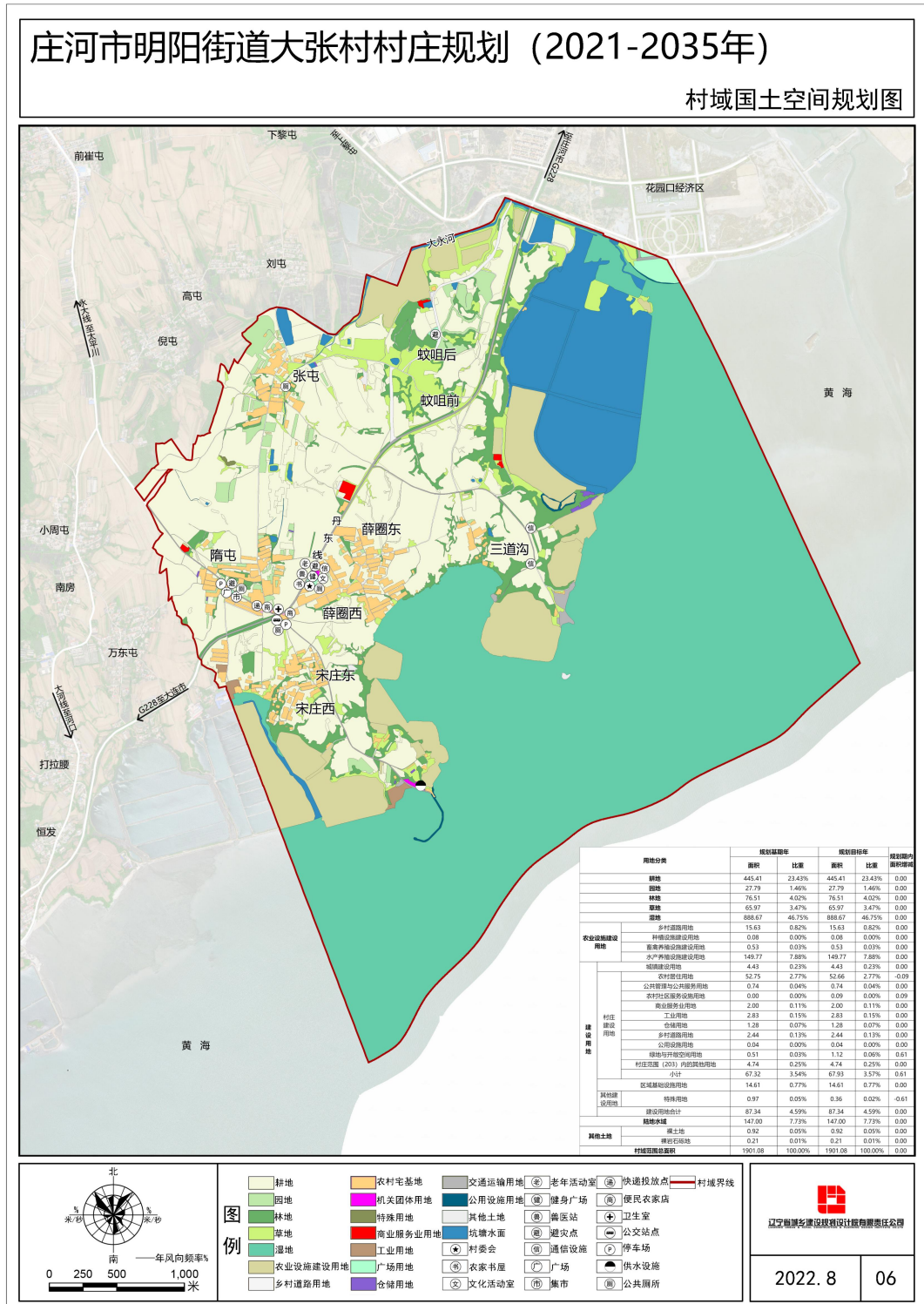
2022. 8

01

3. 村域空间结构规划图



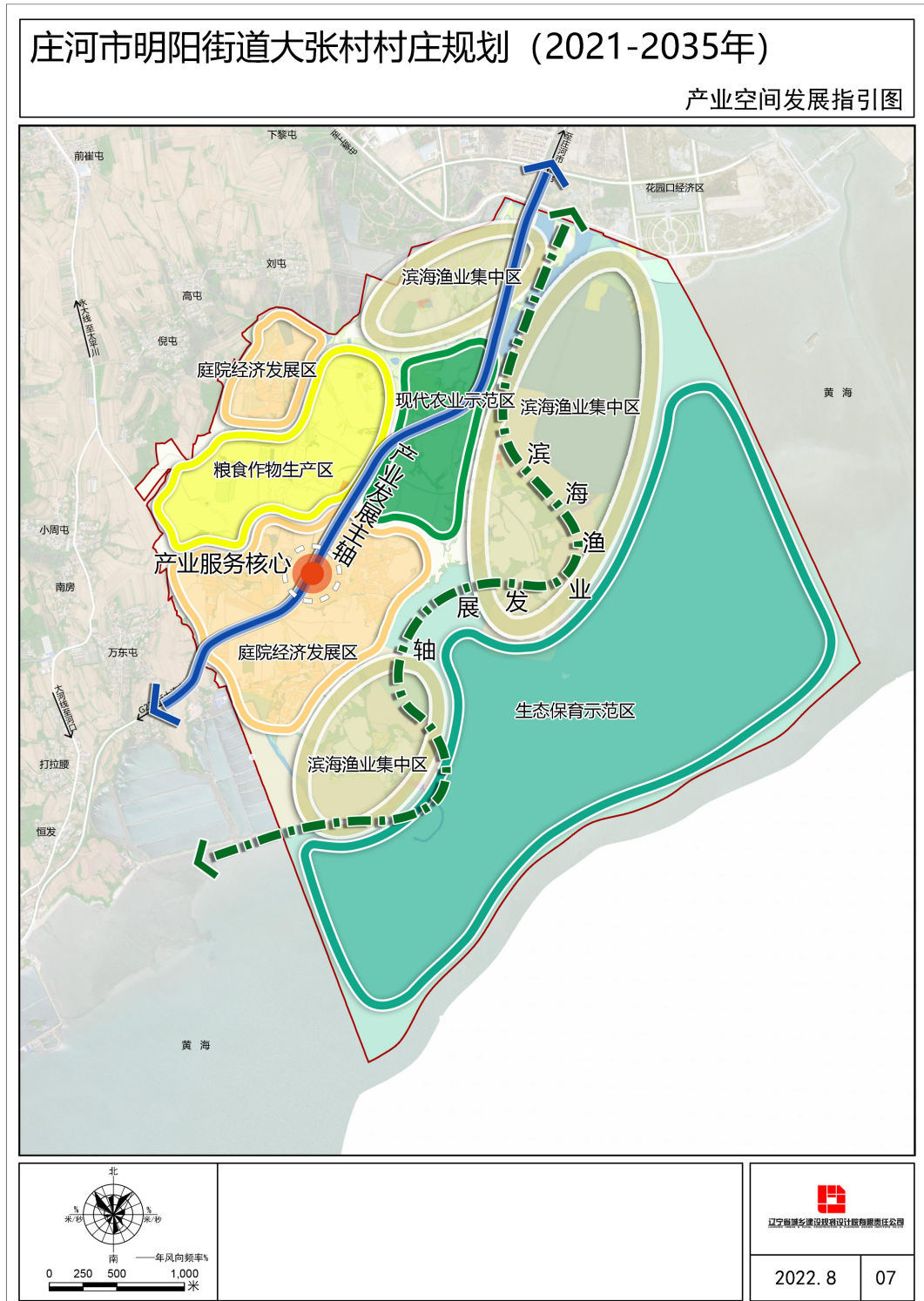
4. 村域国土空间规划图



辽宁翰博规划设计院有限公司
LIAONING HANBO PLANNING DESIGN INSTITUTE CO., LTD.

2022. 8 06

5. 产业空间发展引导图



6. 村民版规划图

