

《庄河市明阳街道德令村村庄规划 (2021-2035年)》公告

一、基本情况

1. 区域位置

德令村隶属于庄河市明阳街道，位于明阳街道西部，距花园口城区约 8 公里，10 分钟车程可达，南侧紧邻黄海，北靠永胜村，西邻山头村，东接大崔村和浪窝庙水库，乡道墩山线通过村域，交通便利。

2. 规划范围

本次规划范围为庄河市明阳街道德令村全域，规划国土总面积 1053.68 公顷；包括 9 个自然屯，分别为养文地屯、元吉后屯、元吉前屯、振兴屯、孙台屯、永宁屯、东李屯、西李屯、浪窝庙屯。

3. 规划期限

规划基期 2020 年，近期末 2025 年，远期末 2035 年。

二、国土空间管控

根据上位规划《大连市庄河市明阳街道国土空间总体规划（2021-2035）》，德令村为基层村，划分为整治提升类村庄。明确德令村 2035 年乡村常住人口约 1300 人。约束性指标包括：耕地保有量面积：656.66 公顷，永久基本农田：634.4 公顷，生态保护红线面积：51.71 公顷，林地面积：70.99 公顷，湿地面积：95.67 公顷，村庄建设边界面积：125.40 公顷。

1. 保障农业空间

农业空间包括耕地、园地、设施农用地等。村域规划形成旱田种植片区、水稻种植片区、海产品养殖片区和海产品捕捞片区。

统筹安排农业发展空间，坚持农地农用，稳定粮食播种面积，鼓励发展多功能复合、多业态融合的绿色高效农业。一般农业空间面积约 106.73 公顷，重点发展农业种植、海产养殖，引导乡村休闲旅游、观光农业融合发展的现代农业基地。尽量利用未利用地、农村闲置设施农用地及存量利用效率低下的建设用地发展设施农业。农业规模经营必须兴建的配套设施，在不占用永久基本农田的前提下，按相关规定要求纳入设施农用地管理。

分类优化设置田间道，具有农田耕作、农业物资运输等现代化农业生产功能的田间道，道路宽度宜控制在 3-6 米；以步行功能为主的生产路，宽度控制 1.5-3 米；同时可结合休闲旅游节点设置慢行步道。

2. 保护生态空间

严守生态保护红线，严格落实上位规划传导的生态红线，德令村生态红线主要类型为水土保持功能，总面积约 51.71 公顷。将生态保护红线以外集中连片的林地、河流划入一般生态空间。

湿地保护。落实上位规划确定的湿地面积约 95.67 公顷，严格管控湿地活动，禁止开垦、填埋、排干湿地，永久性截

断湿地水源，向湿地超标排放污染物等破坏湿地的行为。

林地保护。落实上位规划下达的林地保有量指标和保护要求，德令村林地保有量为 70.99 公顷。

3. 优化建设空间

根据上位规划《大连市庄河市明阳街道国土空间总体规划（2021-2035）》，德令村村庄建设边界面积：125.40 公顷。

根据上位规划指标传导及乡村地区人口变化趋势，德令村建设用地以存量盘活利用为主，新增空间较少。少量新增用地主要为落实上位规划传导的一二三产业融合项目，位于振兴屯规划快递投放点 1 处、设置 1 处水冲式公共厕所，各屯根据现状用地情况规划期末新建广场 8 处，位于元吉前屯建设文教公园 1 处。主要为新增商业服务设施、基础设施提供空间。引导零散农村居民点集聚。

三、村域空间发展规划

1. 产业发展

依据上位规划对德令村产业发展的要求，结合村内自然资源条件以及现状产业基础，规划德令村未来产业发展以第一产业为主，二、三产业为辅。第一产业以农业种植、渔业养殖为主，在农业产业的基础上延伸产业链，发展仓储物流、农产品加工。在村内人文资源的基础上发展红色文化旅游业。

2. 人口规模

至规划期末 2035 年，常住人口估算约 1300 人。

3. 空间发展布局

结合德令村资源优势及现状产业布局，科学划定产业功能分区，规划形成“一轴、四片区、多节点”的产业空间布局，促进生产经营适度规模化、集中化布局。

“一轴”：乡级道路墩山线从村域中部通过，承担着村内东西发展轴线的的作用。

“四片区”：分别为旱田种植片区、水稻种植片区、海产品养殖片区、海产品捕捞区，各片区整合自身优势，集聚提升，形成良好的互动关系。

“多节点”：分别为工业发展节点、红色旅游发展节点（规划孙德令公园、皮窝山遗址、红色教育课堂、配套服务区）、仓储物流发展节点（规划气调恒温库）。

四、人居环境整治规划

人居环境整治主要对象是规划中已经集中布局的村庄居民点，结合农民生产生活方式，从道路环境整治、重点区域亮化、净化整治、绿化景观整治、边沟整治等角度对村庄人居环境进行规划设计。

五、近期整治规划

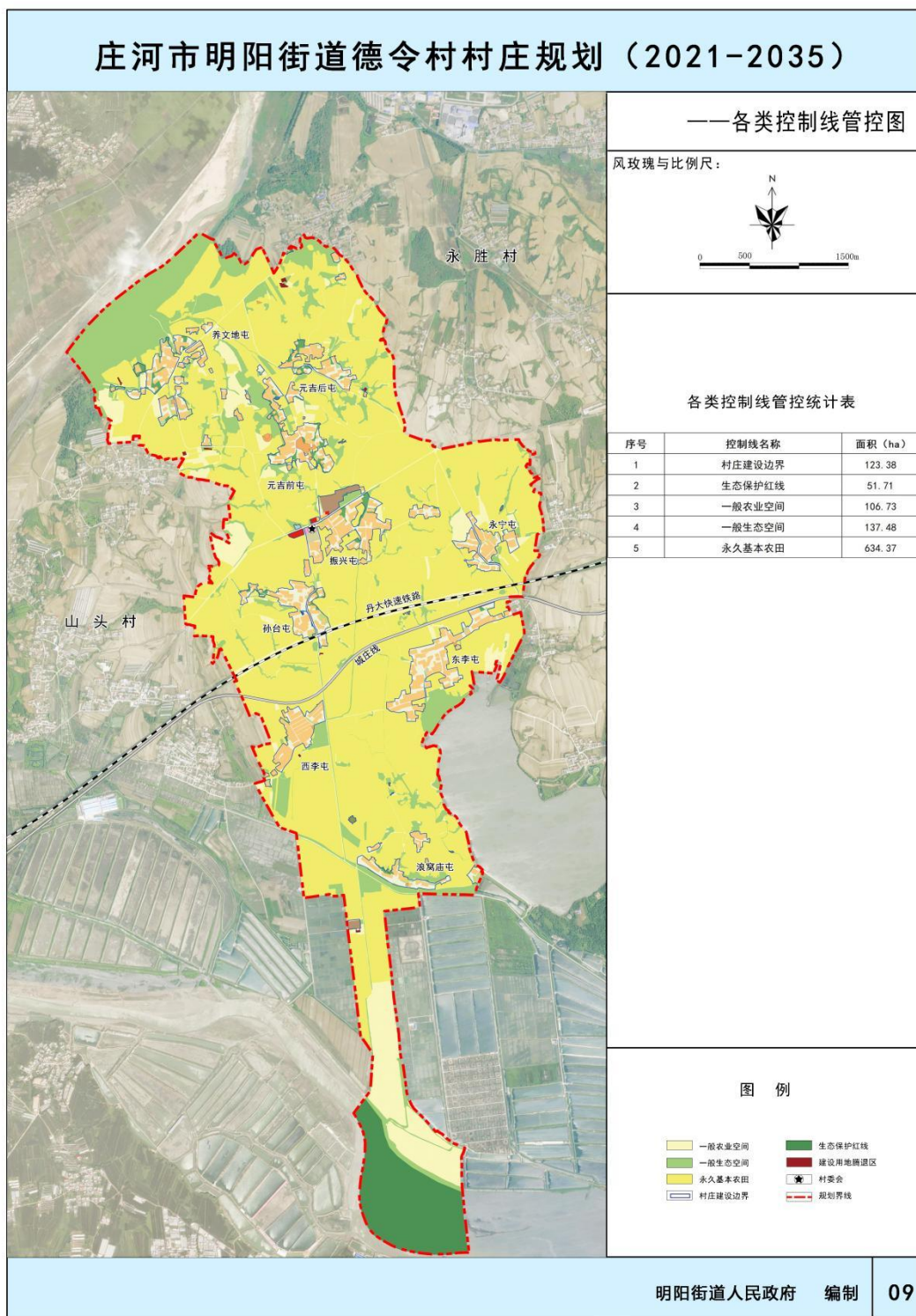
针对德令村实际建设需求、居民生产生活和生态保护面临的迫切问题，近期重点从公共服务设施、商业服务设施、公用设施、道路工程、人居环境等方面建设项目，主要增加项目包括健身广场、“孙德令”公园、道路亮化、德令村气调恒温库等。

六、附图

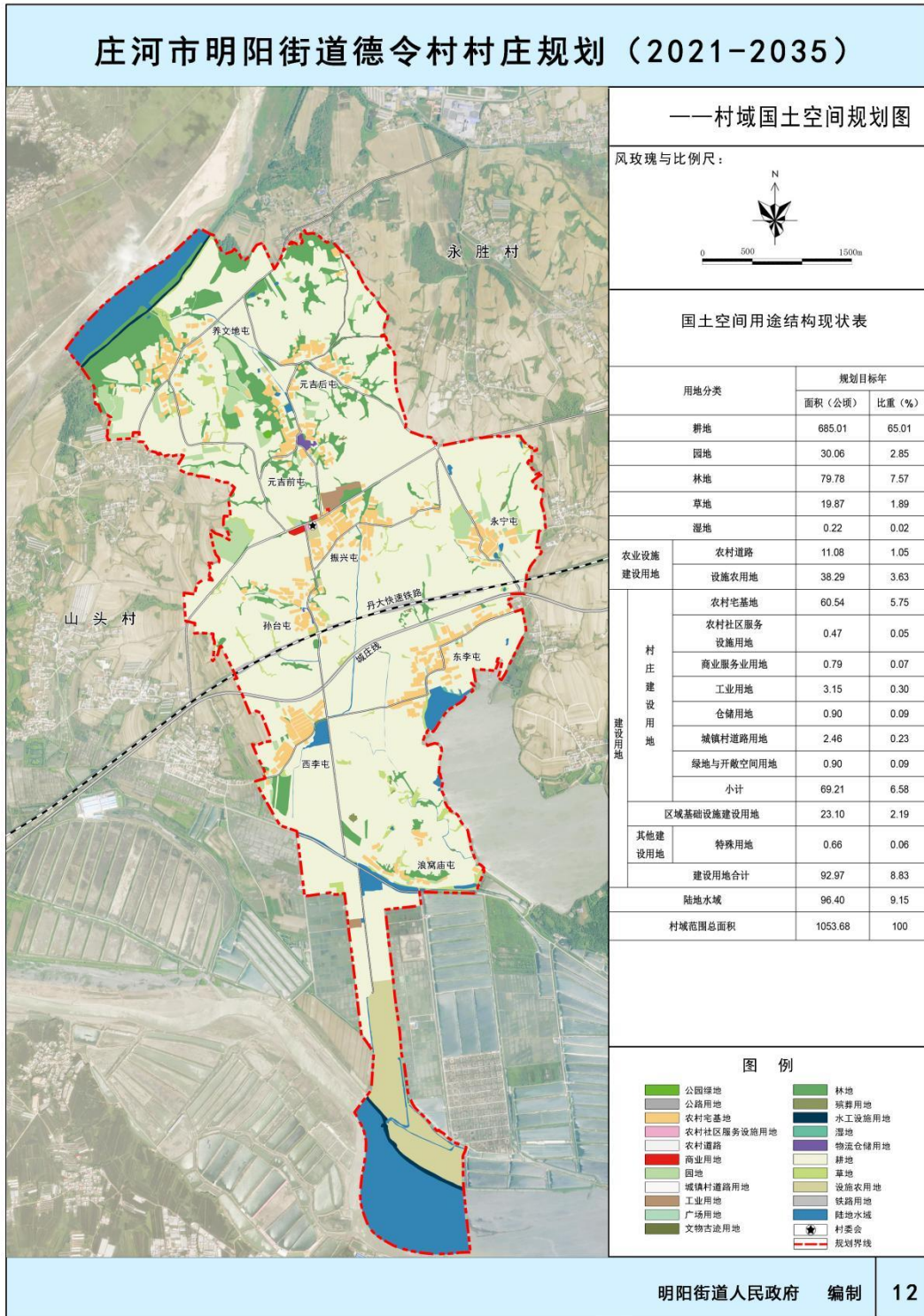
1. 区位图



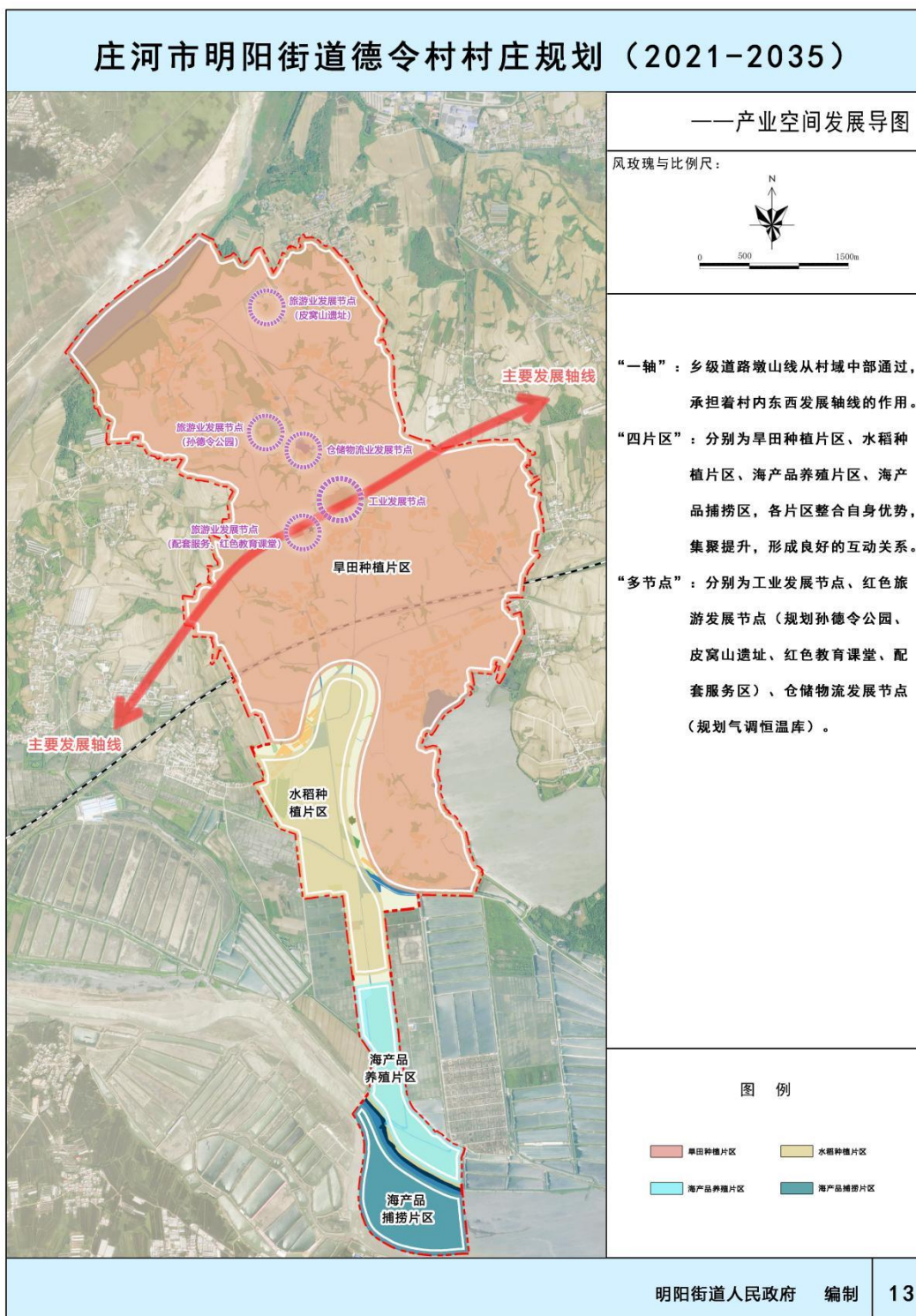
2. 各类控制线管控图



3. 村域国土空间规划图



4. 产业空间发展引导图



5. 村民版规划图

