

《庄河市兰店乡鲍码村村庄规划（2021-2035 年）》

公告

一、基本情况

1. 区域位置

鲍码村地处庄河市兰店乡西部，紧邻庄河市区，距兰店乡政府 7.7 公里。寡妇河流经村里，栈小线、解磨线在村内纵横穿过，鲍码村山清水秀，土地肥沃，水资源丰沛，交通十分便捷。

2. 规划范围

本次规划范围为鲍码村行政辖区内全部国土空间，总面积 432.5 公顷。

3. 规划期限

规划基期 2022 年，近期至 2025 年，远期至 2035 年。

二、国土空间管控

《庄河市兰店乡国土空间总体规划（2021-2035 年）》将横道河村定位为城郊融合类村庄。明确横道河村 2035 年乡村常住人口约 2819 人。约束性指标包括：永久基本农田面积 112.87 公顷，耕地保有量 192.29 公顷，生态保护红线面积 0 公顷，村庄建设边界面积 170.95 公顷。

1. 保障农业空间

永久基本农田指上级国土空间规划已划定的永久基本农田保护图斑，严格执行永久基本农田相关管理规定。永久基本农田图斑内存在非农建设用地或者其他零星农用地，在村庄规划中应当优先整理、复

垦为耕地，规划期内确实不能整理复垦的，可保留现状用途，但不得扩大面积。

转落永久基本农田控制线，确保落地准确、边界清晰。严禁违法违规占用、破坏永久基本农田，各类城乡建设不得擅自占用或者改变其用途。禁止占用永久基本农田发展林果业、挖塘养鱼等破坏耕作层的生产经营活动，鼓励开展高标准农田建设，切实提高永久基本农田质量。

2. 保护生态空间

按照国家、省相关规定，重点统筹谋划好“造林、退耕还林还草还湿还湖”地块图斑落实。在生态保护红线以外，按照保留乡村原有地形地貌，保护乡村自然风光和田园景观的原则，优化乡村水系、林网、绿道等生态空间格局，将村域内重要的林地、草地、湿地、河流水域等划入一般生态空间，在村域内实行重点保护。慎砍树、禁挖山、不填湖，具体保护措施由村民共商共议后，纳入村庄规划。落实上位规划下达的林地保有量指标和保护要求，鲍码村无绿化造林图斑。

3. 优化建设空间

村庄建设边界划定应坚持保护优先，避让生态保护红线、永久基本农田保护红线，严格保护耕地，处理好和历史文化保护线的关系；坚持节约集约，在综合考虑村庄定位和涉农产业发展需求的基础上，引导建设项目优先利用闲置低效建设用地，确需新增用地的，尽量占用未利用地、其他农用地，不占或少占耕地；坚持集聚建设，引导乡村建设向边界内集聚，除必要情况外，原则上不在村庄建设边界外安

排项目；坚持刚弹结合，在坚持红线、底线刚性管控前提下，提高村庄规划灵活性。

三、村域空间发展规划

1. 产业发展

以传统种植业、大棚蔬菜种植业为基础，积极探索新型作物。现有工业积极融入主城区产业循环，保证村庄生态环境，严格控制工业污染。探索乡村旅游发展，促进全村产业兴旺。

2. 人口规模

至规划期末 2035 年，户籍人口约 2819 人。

3. 空间发展布局

规划形成“一轴一带四区”的结构

一轴：栈小线发展轴，依托重要区域交通廊道一栈小线，重点展示村庄形象，发展村内工业企业，提升工业发展效率。

一带：寡妇河生态带，依托庄河作为贯穿全域的核心景观资源，重点发展郊野游憩、观光娱乐等功能，提升生态景观价值。

四区：乡村综合服务区、现代农业产业区、城镇建设区、传统农业区。

四、人居环境整治规划

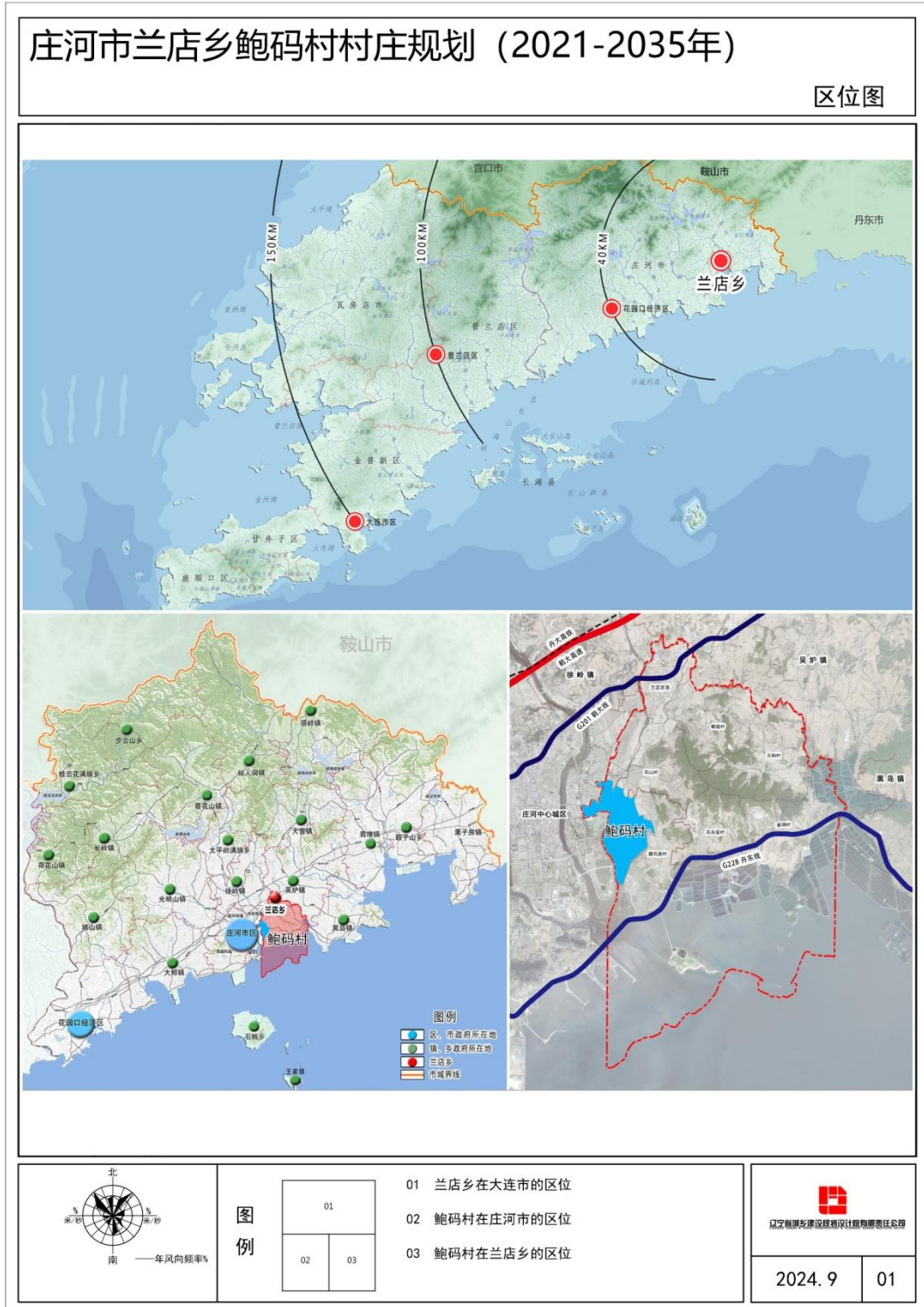
根据现状存在的突出环境问题，结合当前村庄治理措施实行的可行性，环境治理内容主要包括饮用水安全保障、村庄生活污染治理、畜禽养殖污染治理三个方面。

五、近期整治规划

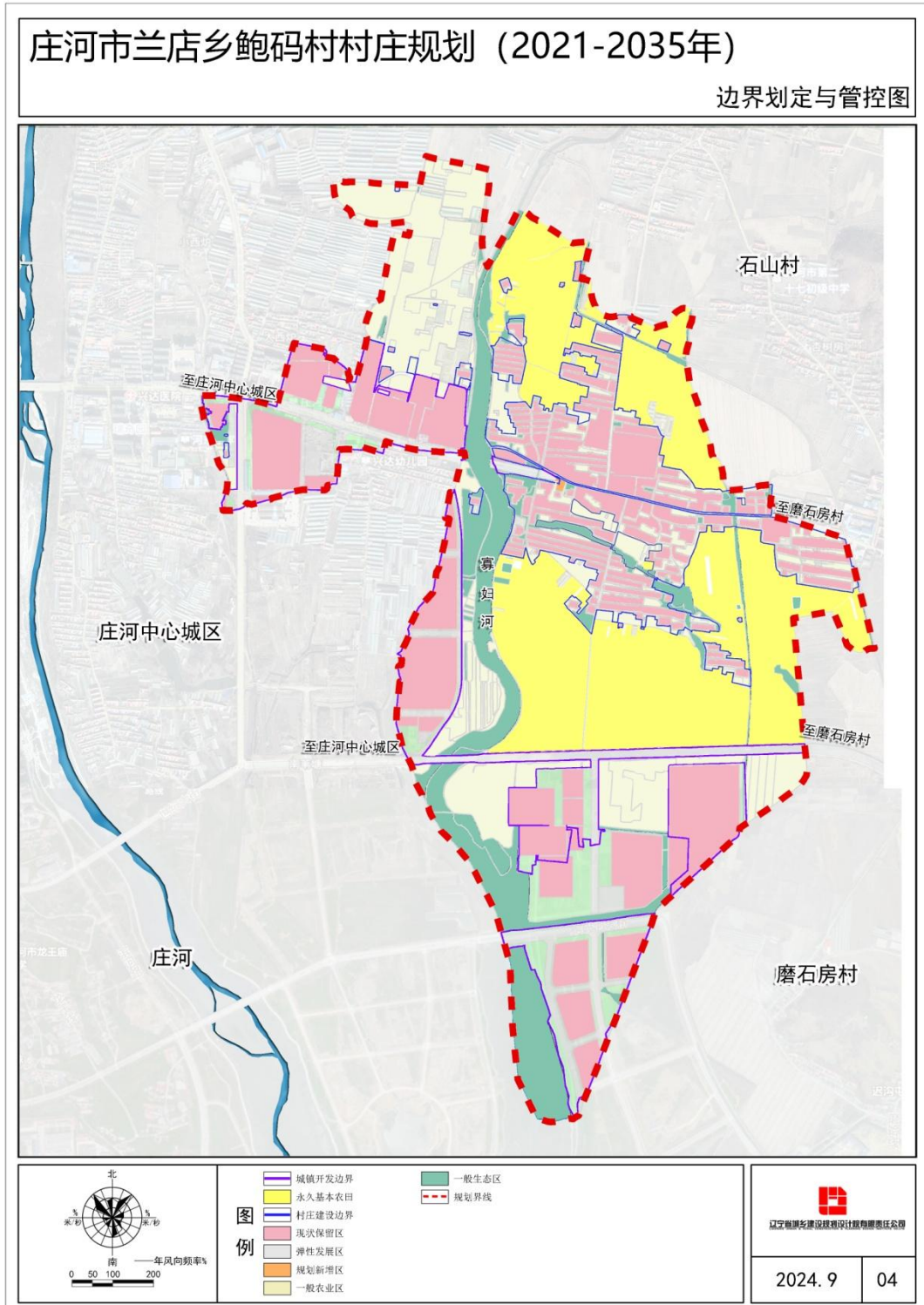
针对鲍码村实际建设需求、居民生产生活和生态保护面临的迫切问题，近期重点从公共服务设施、商业服务设施、公用设施、道路工程、人居环境等方面建设项目，主要增加项目包括绿化、健身活动广场、垃圾收集点、河道治理、道路亮化等。

六、附图

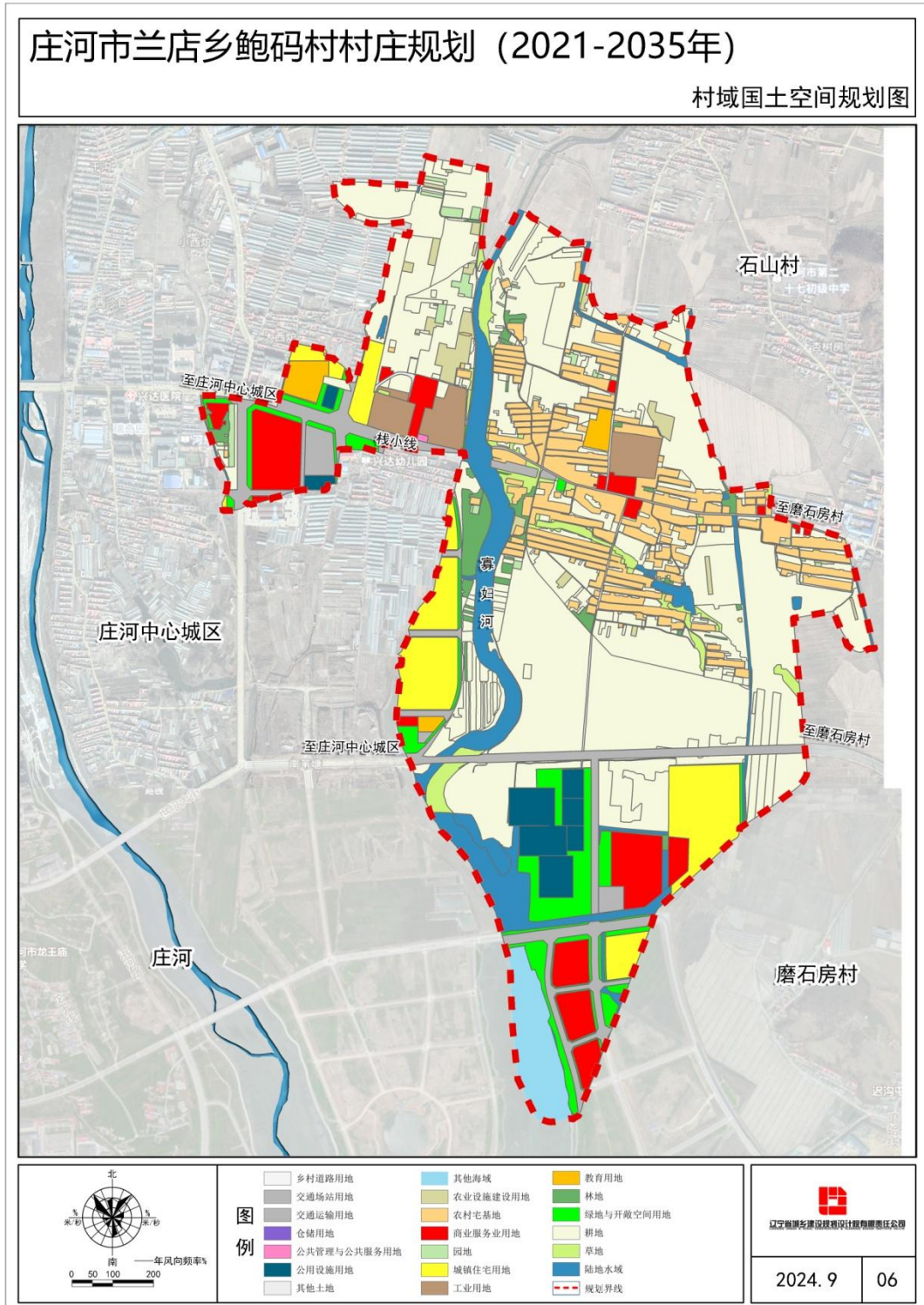
1. 区位图



2. 各类控制线管控图



4. 村域国土空间规划图



5. 产业空间发展引导图

