

《庄河市黑岛镇山南头村村庄规划（2021-2035年）》公告

一、基本情况

1. 区域位置

山南头村隶属于辽宁省大连市庄河市黑岛镇，位于黑岛镇中南部，距离市区有 18 公里，总面积 1588.44 公顷。北接侯家村、于粉房村，西邻大于屯村、黄贵城村，东临沈家村、冷家村。国道 G228 丹东线横向穿越山南头村，县道英楼线在村域北侧横向穿越而过，乡道肖玉线纵向穿过山南头村。

2. 规划范围

村庄规划范围为村域全部国土空间。本次规划范围为山南头村行政区村域范围，总面积为 1588.44 公顷。

3. 规划期限

规划基期 2020 年，近期末 2025 年，远期末 2035 年。

二、国土空间管控

《庄河市黑岛镇国土空间总体规划（2021-2035年）》将山南头村定位为整治提升类村庄。明确山南头村 2035 年约束性指标包括：永久基本农田面积 572.67 公顷，耕地保有量 671.40 公顷，湿地面积 221.81 公顷，村庄建设边界面积 126.37 公顷。

1. 保障农业空间

（1）落实永久基本农田

山南头村落实永久基本农田面积为 572.67 公顷。坚持最严格的耕地和永久基本农田保护制度，严格控制建设占用耕地特别是永久基本农田，遏制耕地“非农化”、防止耕地“非粮化”，

确需占用耕地的应尽量占用低等别耕地，并积极落实“占补平衡”制度，坚持“以补定占”，严控占用、严格补充、严守总量，以实现耕地数量质量双重平衡。

（2）落实耕地保护图斑

落地准确、边界清晰地落实耕地保护图斑，统筹安排农业发展空间。坚持农地农用，稳定粮食播种面积，依村域特点，合理安排农、林、牧、副、渔等农业发展空间，积极引导农业空间向绿色高效利用调整；鼓励与生态空间混合，发展休闲观光农业等乡村产业；鼓励发展创意农业、功能农业、智慧农业等多业态融合的“农业+”产业，合理安排相关产业配套设施用地。严格执行农村乱占耕地建房“八不准”等相关要求，农业空间内禁止建房或者擅自挖沙、取土、堆放固体废弃物。

山南头村落实耕地保护目标面积 671.40 公顷。

（3）科学布局一般农业空间

尽量利用未利用地等非耕地或质量较差的耕地、农村闲置设施农业用地以及存量低效建设用地发展设施农业。本次村庄规划结合本村实际，合理确定种植、养殖等设施农业的规模和布局，推进农业产业化加快发展。农业规模经营必须兴建的配套设施，在不占用永久基本农田的前提下，按相关规定要求纳入设施农用地管理。

山南头村划入一般农业空间的面积为 172.51 公顷。

2. 保护生态空间

（1）落实生态保护红线划定成果

落地准确、边界清晰地落实生态保护红线。生态保护红线内

严禁开发性、生产性建设活动，允许原住民在不扩大现有建设用地和耕地规模前提下，开展正常生产生活活动、不破坏生态功能的适度参观旅游活动和必要的基础设施和公共服务设施建设活动等。按照国家、省相关规定，重点统筹谋划好“造林、退耕还林还草还湿还湖”地块图斑落实。

本次村庄规划落实三线划定成果，山南头村行政区内无生态保护红线面积。

（2）科学划定一般生态空间

按照保留乡村原有地形地貌，保护乡村自然风光和田园景观的原则，优化乡村水系、林网、绿道等生态空间格局，将村域内重要的林地、草地、湿地、河流水域等划入一般生态空间，在村域内实行重点保护。山南头村划入到一般生态空间面积为 629.01 公顷。

3. 优化建设空间

根据《庄河市黑岛镇国土空间总体规划（2021-2035 年）》，山南头村村庄建设边界为 126.37 公顷。

此次规划的村庄均为等量型村庄。等量型原则上是指在自然村内部进行建设用地等量增减的村庄。该型自然村通过整理零散用地、盘活闲置低效用地、实施增减挂钩等方式，实现村庄用地布局优化和有机更新。

三、村域空间发展规划

1. 产业发展

山南头村规划采取“稳一产、优二产、一二三产联合发展”的产业发展战略，培育现代农业，鼓励创新产业发展，培育多元化富有活力的乡村产业发展格局。

2. 人口规模

至规划期末 2035 年，山南头村常住人口估算约 2486 人、1055 户。

3. 空间发展布局

通过对村庄居住、产业的分区布局，在空间上形成“一轴、四区”的空间结构。

一轴：依托 G228 丹东线构建产业发展轴。

四区：农业休闲体验区、生态果蔬种植区、特色貂业养殖区、沿海观光旅游区。

农业休闲体验区：依托现状耕地面积大品质优发展玉米、花生、大豆等种植产业。推广无公害种植，机械采摘等技术打造农耕园、智慧农场等功能于一体的综合性种植区。

生态果蔬种植区：依托天然的地理优势，以草莓种植为基础，打造草莓种植基地。

特色貂业养殖区：依托村庄现有独特的气候，以特色貂业养殖为基础，打造村内独特的养殖产业。

沿海观光旅游区：依托天然的地理优势，打造海天一色的海边观光旅游垂钓一体化的旅游区。

四、人居环境整治规划

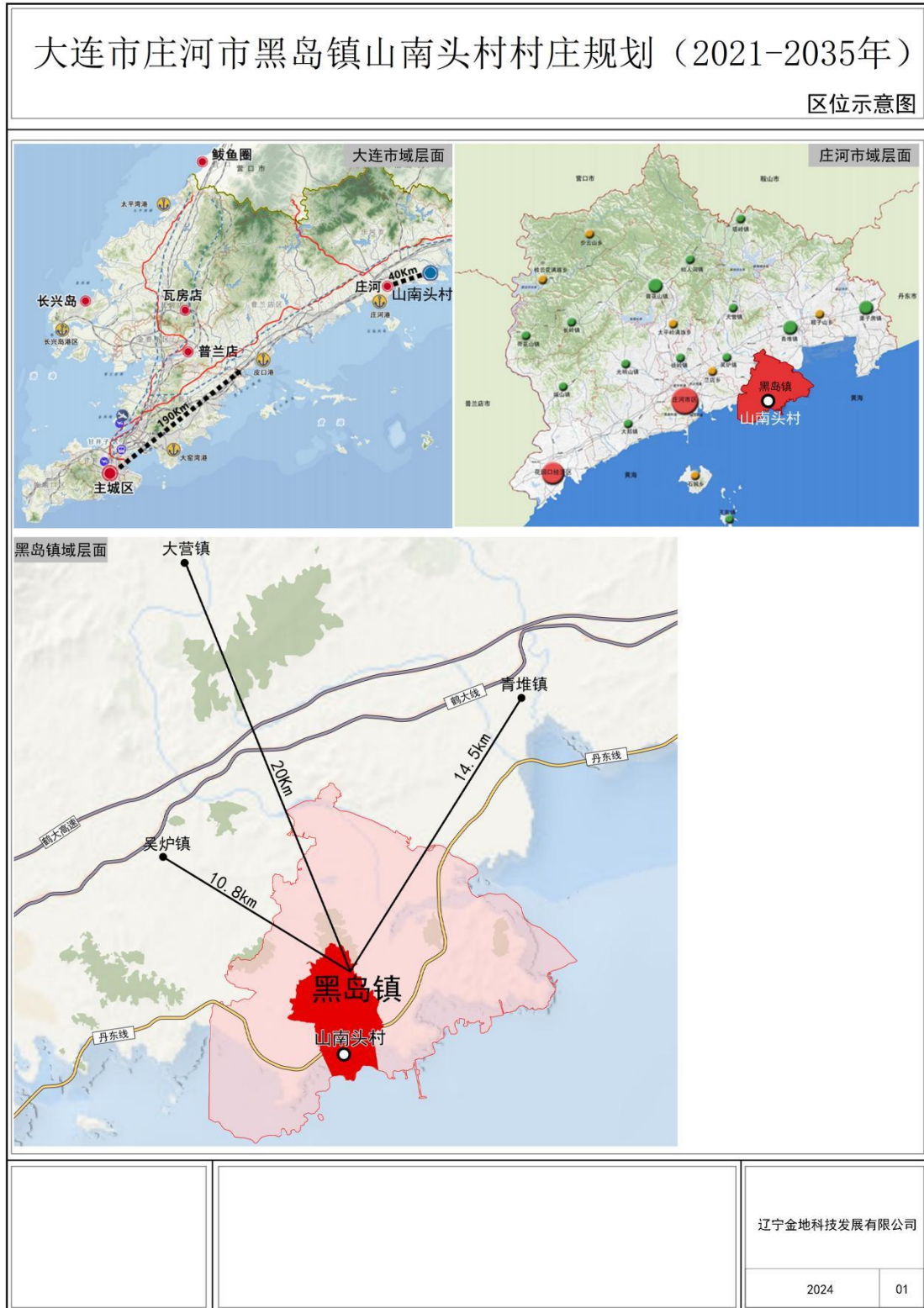
人居环境整治主要对象是规划中已经集中布局的村庄居民点，结合农民生产生活方式，从道路环境整治、重点区域亮化、净化整治、绿化景观整治、边沟整治等角度对村庄人居环境进行规划设计。

五、近期整治规划

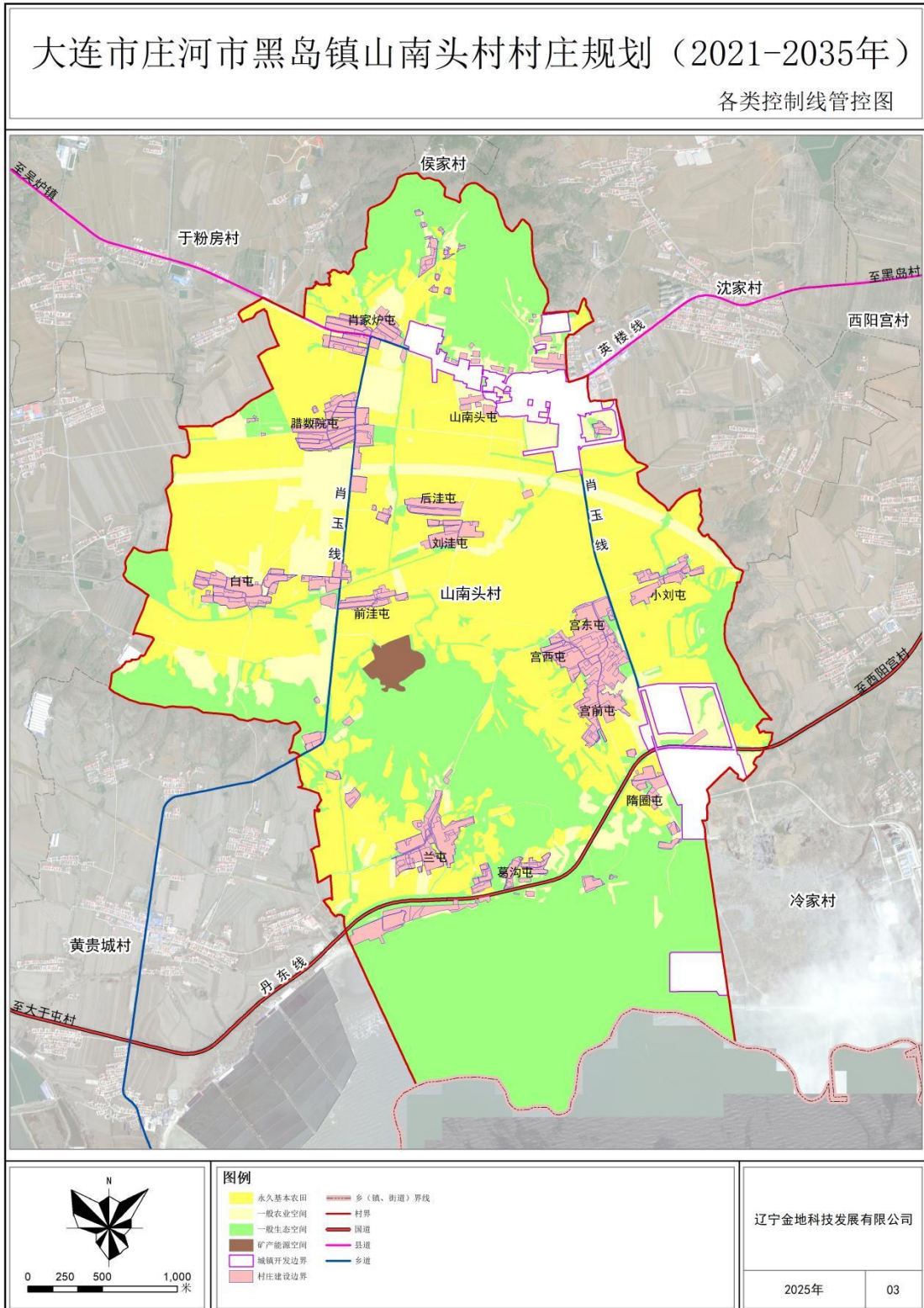
针对山南头村实际建设需求、居民生产生活和生态保护面临的迫切问题，近期重点从公共服务设施、商业服务设施、公用设施、道路工程、人居环境等方面建设项目，主要增加项目包括宅基地安置、工业生产项目建设、体制改建活动广场。

六、附图

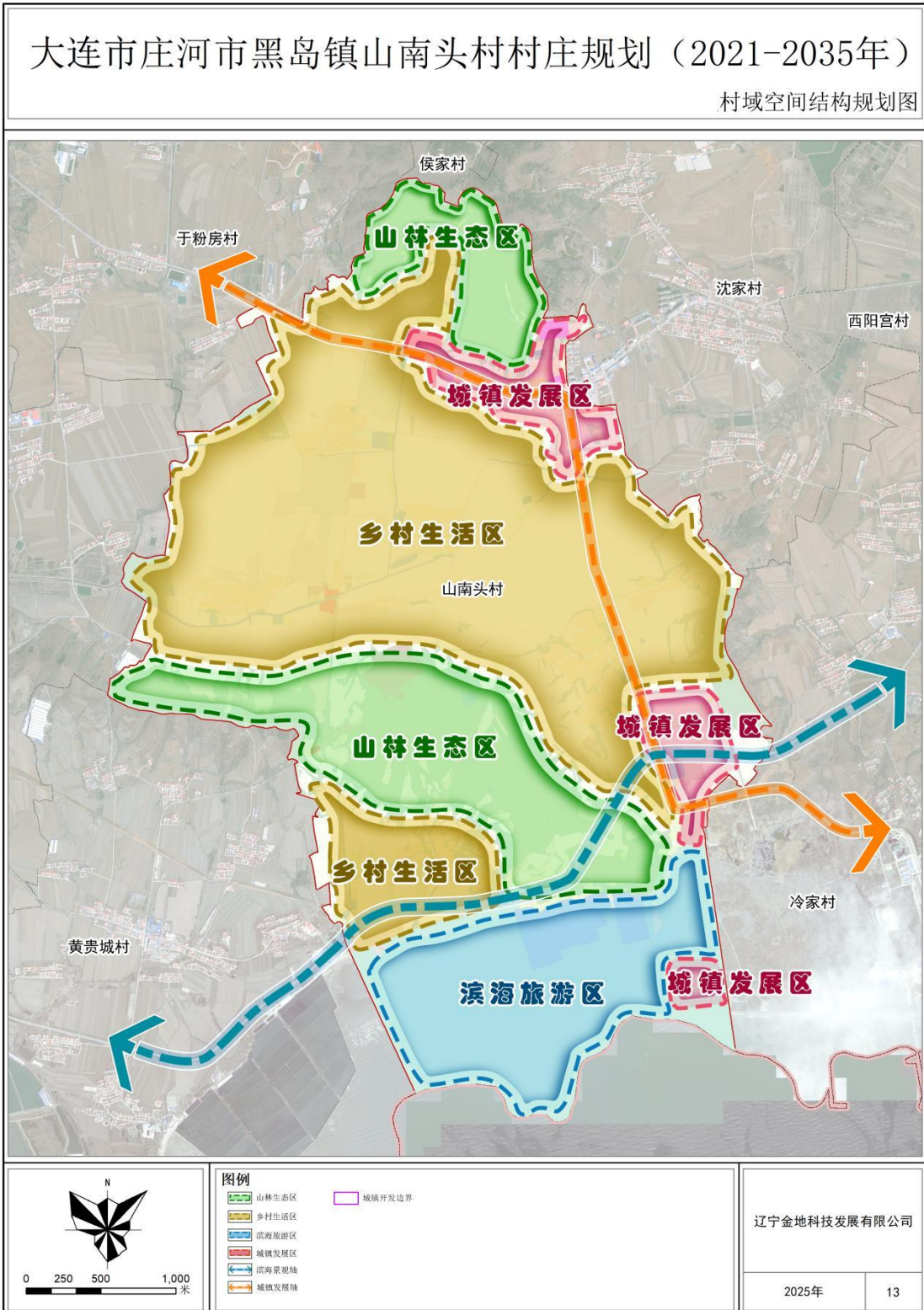
1. 区位图



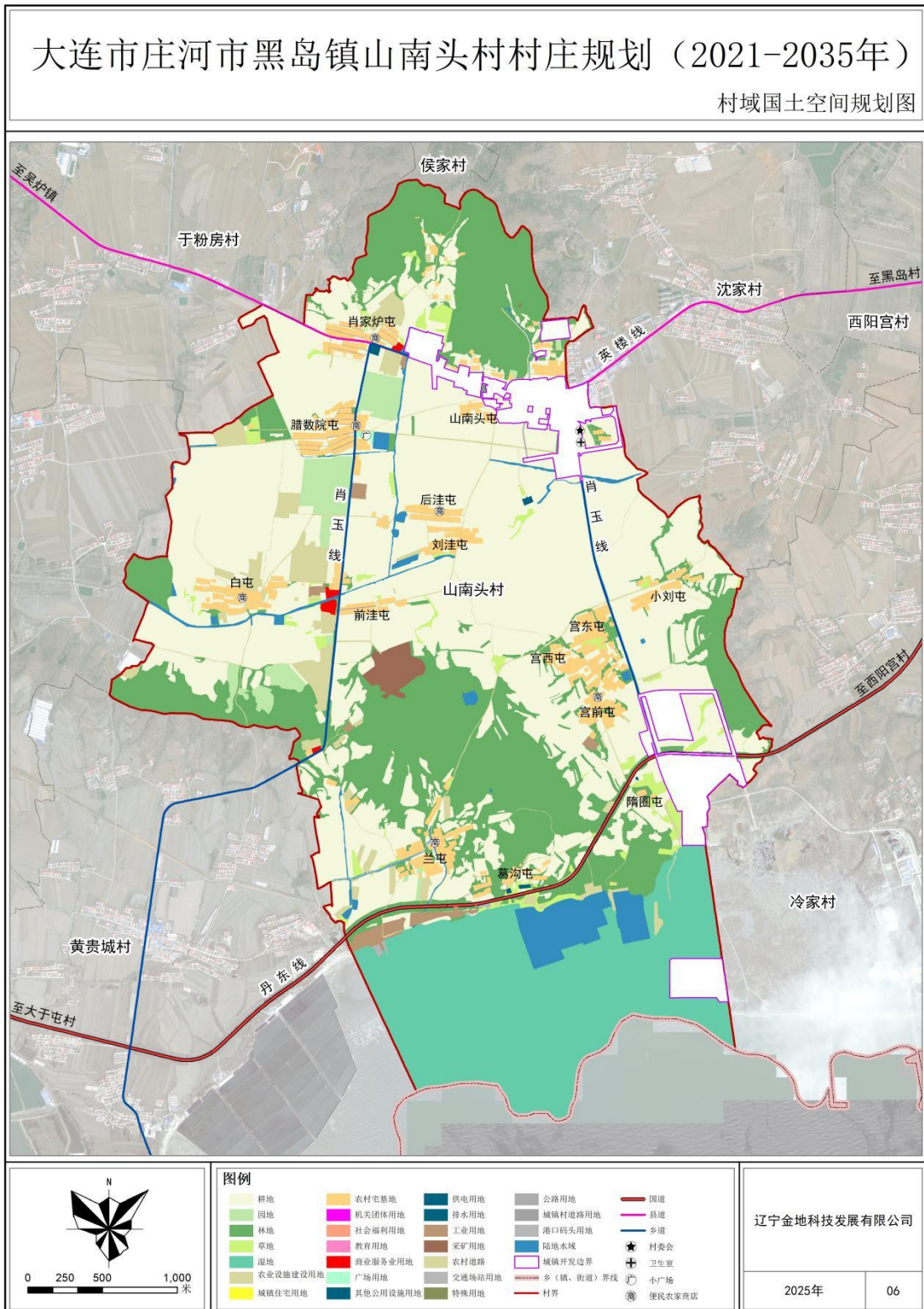
2. 各类控制线管控图



3. 村域空间结构规划图



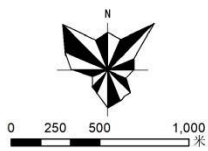
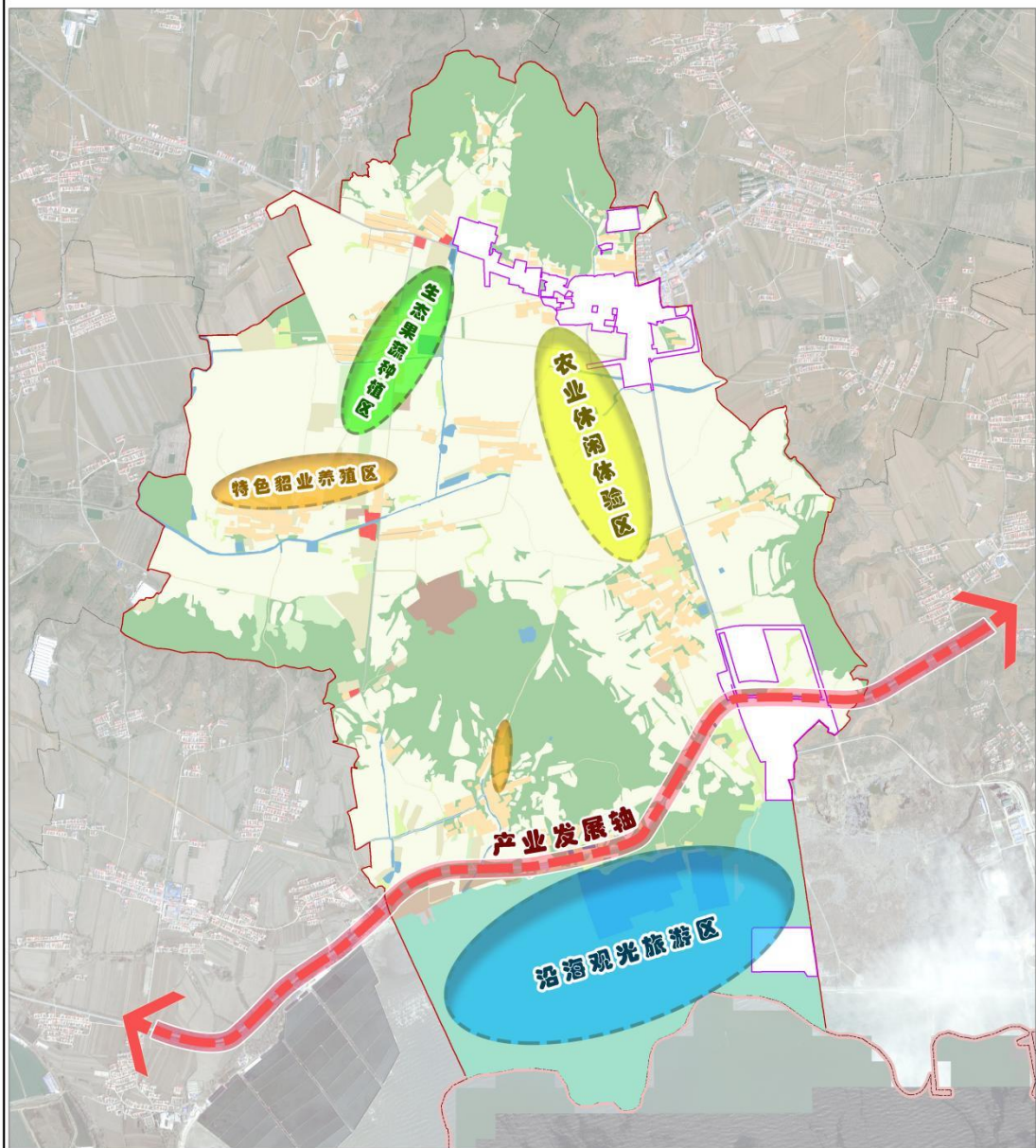
4. 村域国土空间规划图



5. 产业空间发展引导图

大连市庄河市黑岛镇山南头村村庄规划（2021-2035年）

产业空间发展引导图



- 图例**
- 特色铝业养殖区
 - 沿海观光旅游区
 - 农业休闲体验区
 - 生态景观种植区
 - 产业发展轴
 - 城镇开发边界
 - 乡（镇、街道）界线
 - 村界

辽宁金地科技发展有限公司

2025年

07

6. 村民版规划图

