

《庄河市青堆镇盛家村村庄规划（2021-2035年）》 公告

一、基本情况

1. 区域位置

盛家村位于庄河市域东部，青堆镇东南部，距大连市主城区约173公里，距庄河市区约29公里。盛家村对外交通联系主要通过滨海公路，对外交通便利。

2. 规划范围

规划范围为青堆镇盛家村全域国土空间，东邻牌坊村，西邻三和村、范家村，北接孔家村，南面和沙岭农场比邻，总规划面积约为7.39平方公里。

3. 规划期限

规划近期末至2025年，远期末至2035年。

二、国土空间管控

《大连市庄河市青堆镇国土空间总体规划（2021-2035年）》将盛家村定位为集聚建设类村庄。明确盛家村2035年约束性指标包括：永久基本农田面积487.54公顷，耕地保有量504.26公顷，湿地面积20.97公顷，村庄建设边界面积104.20公顷。

1. 生态保护空间

盛家村无生态保护红线，构建具有连续性和系统性的生态保护格局和开敞空间体系，维护生态安全和生物多样性。

2. 农业发展空间

划定永久基本农田487.54公顷。优化农业生产空间布局，提高就近粮食保障能力和蔬菜自给率，保护相对集中、连片、优质的一般耕地。

3. 建设发展空间

盛家村建设发展空间包含两部分，其中城镇开发边界范围4.53公顷，村庄建设边界范围104.20公顷。城镇开发边界内建设以工业发展为主，乡村建设围绕乡村振兴、产村融合向村庄建设用地边界内集聚，鼓励乡村建设用地复合利用。

三、村域空间发展规划

1. 产业发展

统筹乡村产业发展：第一产业，加强耕地保护，推动农业产业化、规模化。第二产业，大力发展海产品加工，提升技术水平，形成产业链条；第三产业，依靠自身的自然资源，打造滨海休闲观光带，通过旅游路线打造，与青堆镇形成联动，带动盛家村旅游发展。规划打造多个旅游景点，提高配套设施水平。

2. 人口规模

至规划期末2035年，人口总数估算为1200人。

3. 空间发展布局

形成“一心、二轴、多片”的规划空间结构。具体包括：

一心：行政综合中心；

二轴：滨海路产业发展轴，大沙线-任盛线乡村发展轴；
多片：生态农业片区、乡村居住片区，旅游发展片区。

四、人居环境整治规划

人居环境整治主要对象是规划中已经集中布局的村庄居民点，结合农民生产生活方式，从土地综合整治、公共安全治理、公共设施完善、公用设施布局、景观风貌和建筑风貌美化等角度对村庄人居环境进行规划设计。

五、近期整治规划

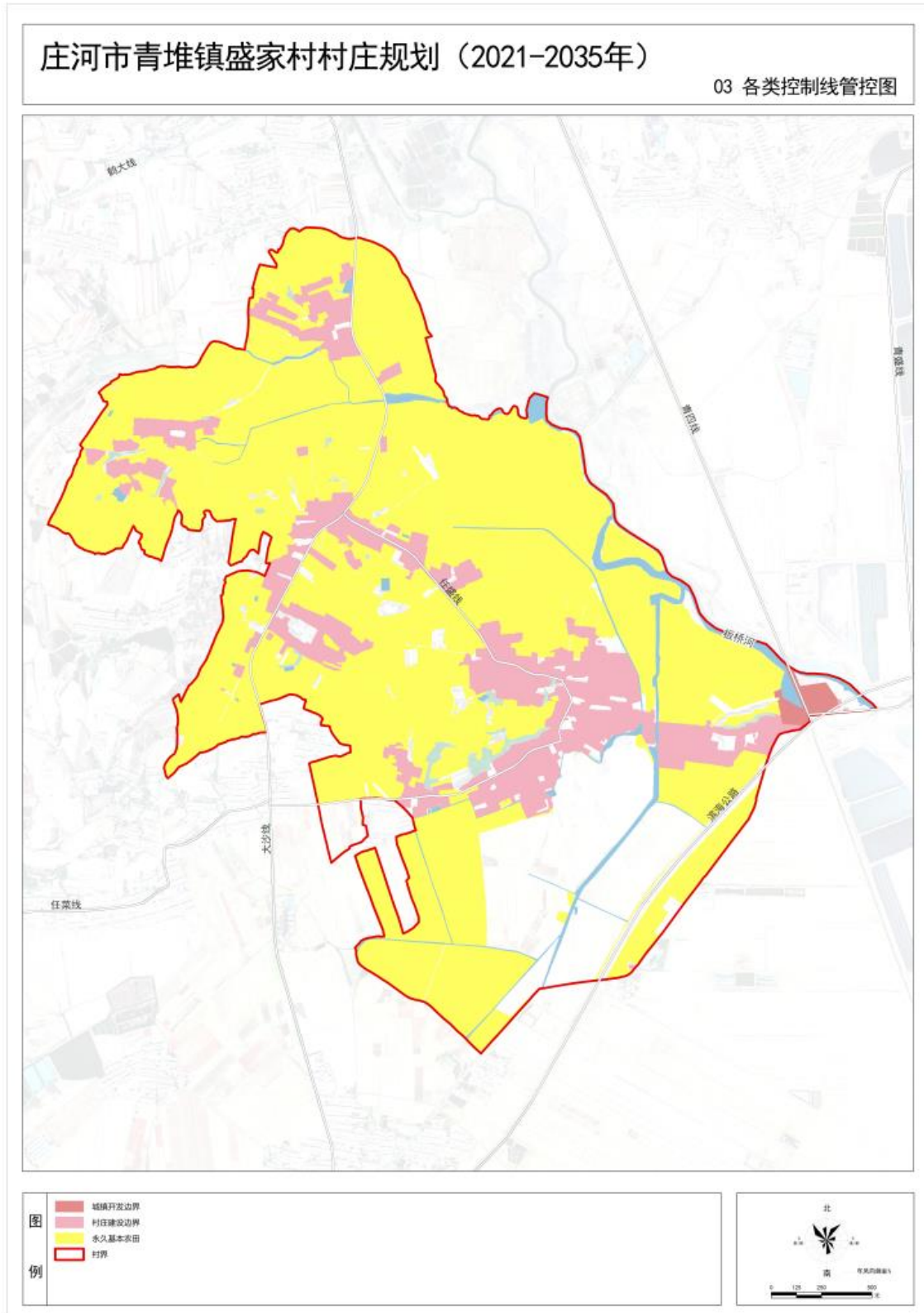
近期实施主要从公共服务设施和公用服务设施角度进行完善和提升，适度展开土地整治、生态修复、基础设施和产业发展等项目。主要增加项目包括按照15分钟生活圈布置的健身广场、应急避难场所建设、道路硬化亮化、消防供水点建设等。

六、附图

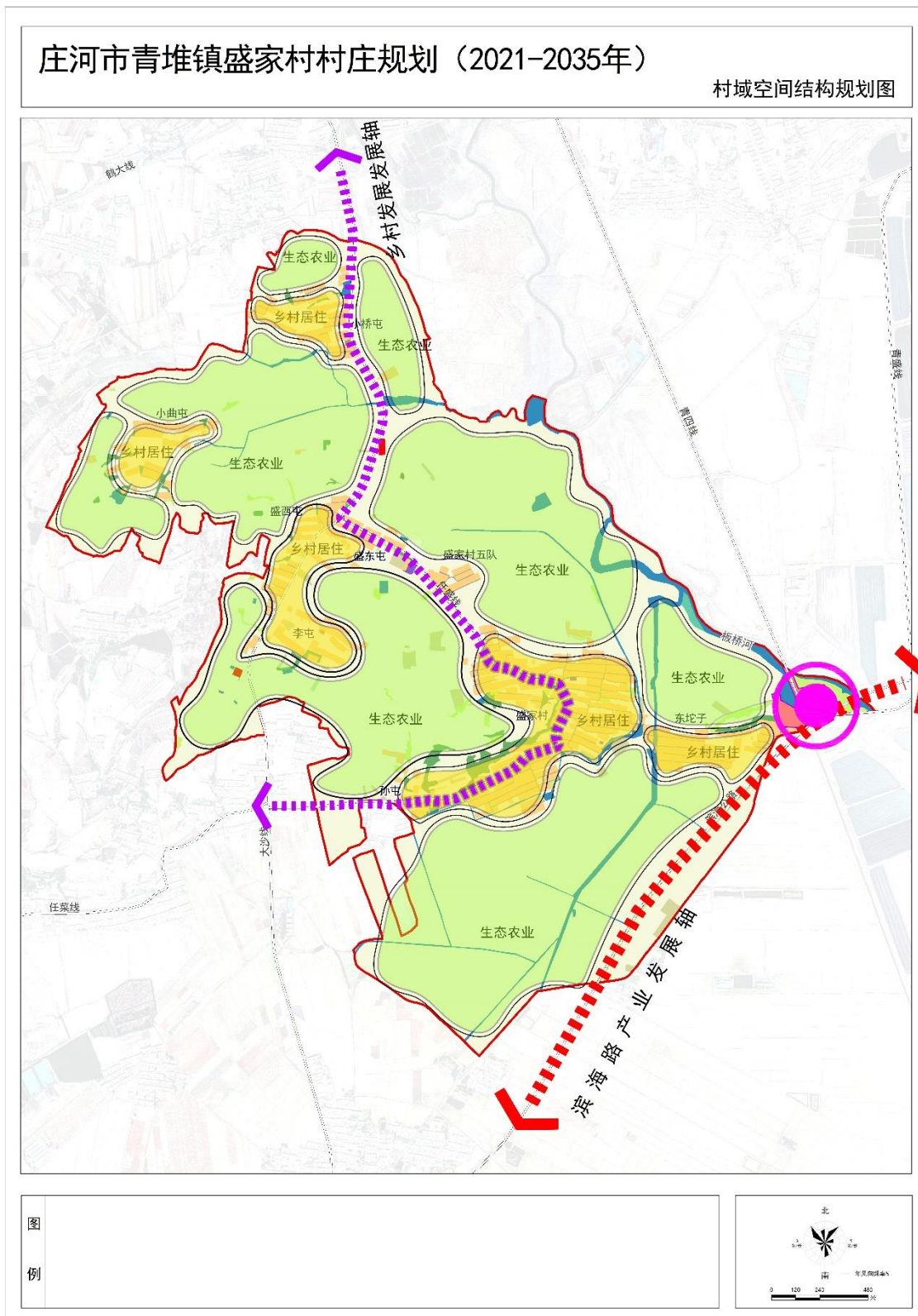
1. 区位图



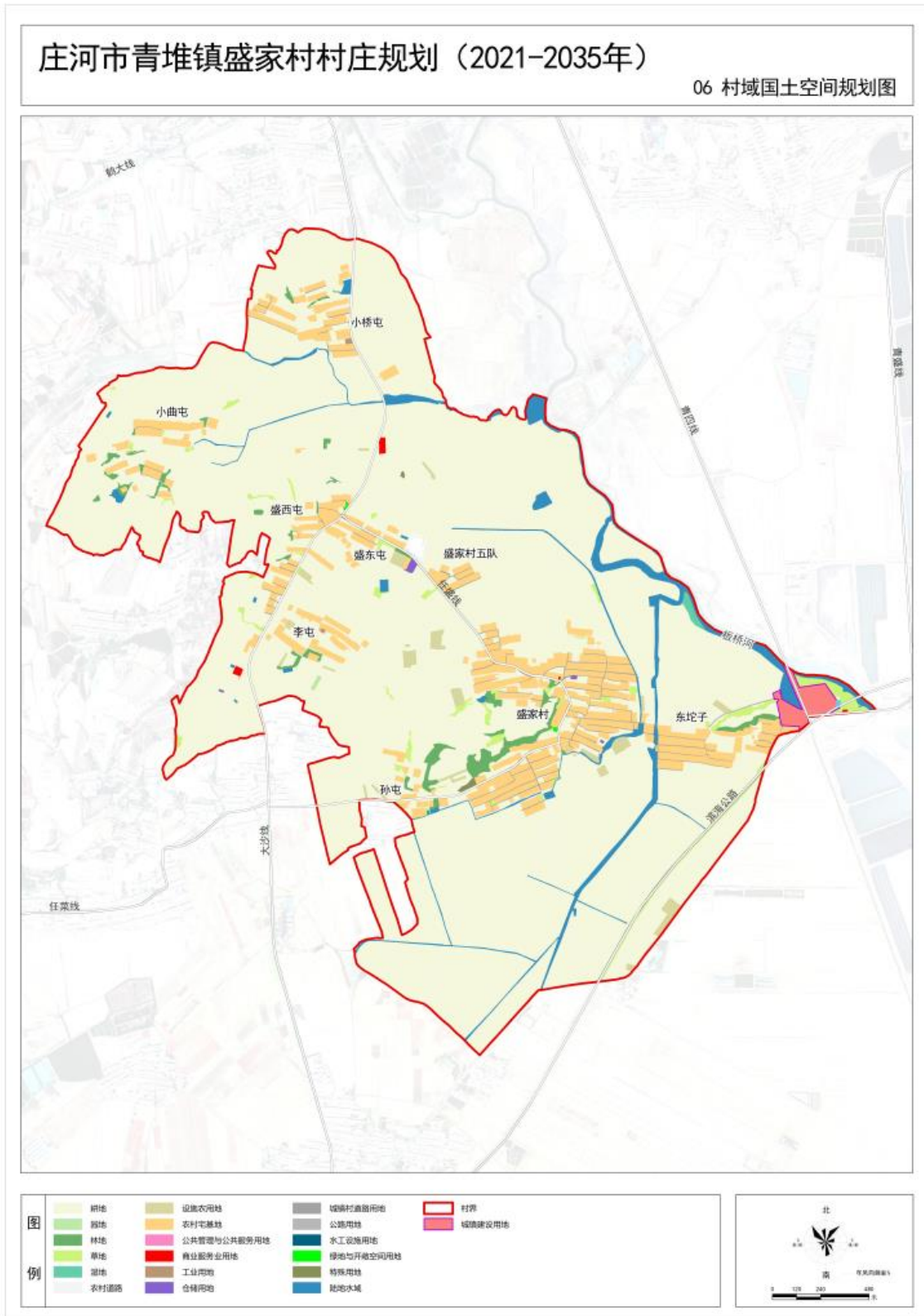
2. 边界划定与管控图



3. 村域空间结构规划图



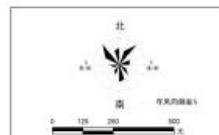
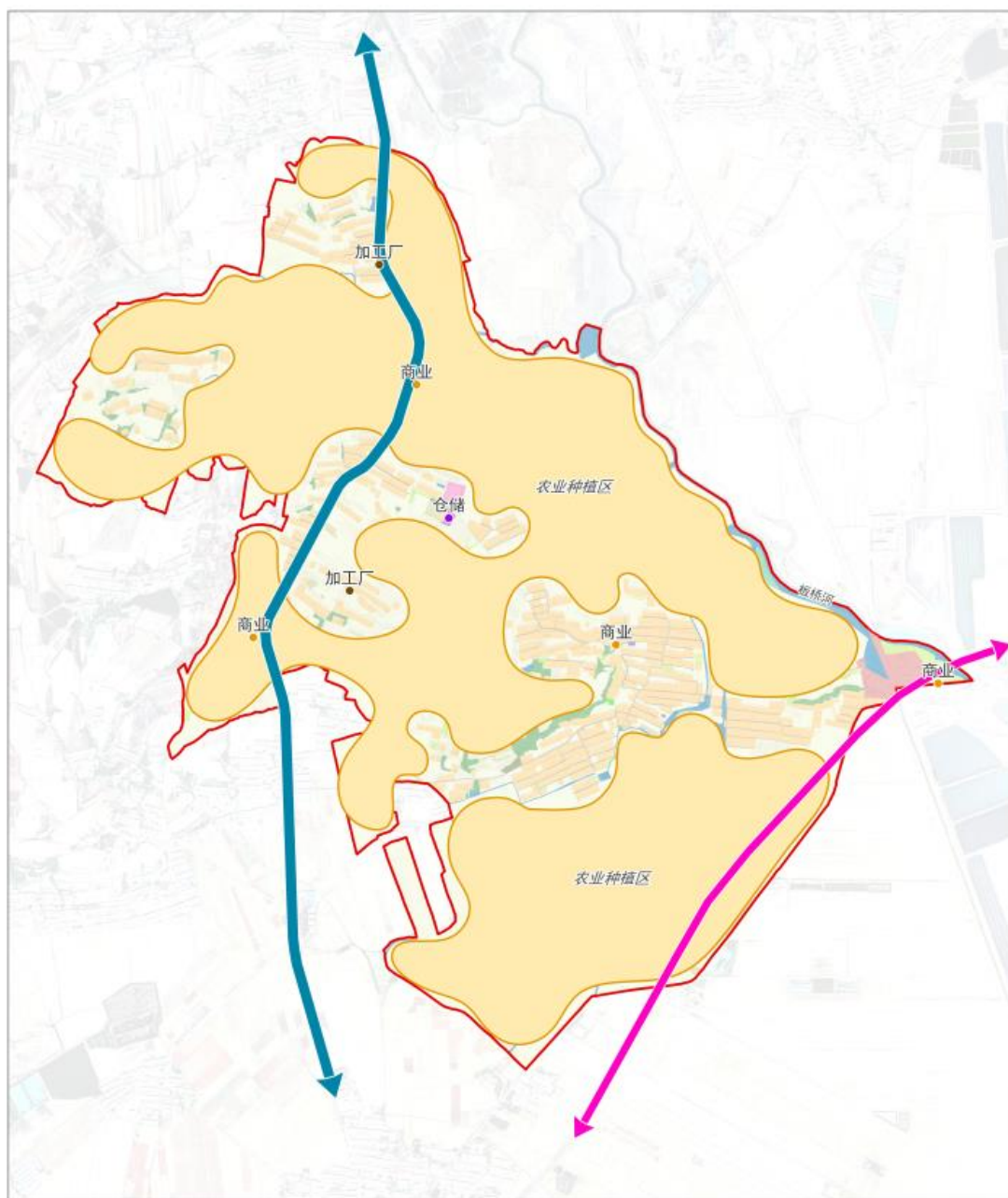
4. 村域国土空间规划图



5. 产业空间发展引导图

庄河市青堆镇盛家村村庄规划（2021-2035年）

07 产业空间发展引导图



6. 村民版规划图

庄河市青堆镇盛家村村庄规划（2021-2035年）

村民版规划图

