

# 《庄河市明阳街道老古林村村庄规划村庄规划 (2021-2035年)》

## 公告

### 一、基本情况

#### 1. 区域位置

老古林村位于辽宁省大连市庄河市明阳街道下辖的行政村，距离明阳街道办事处 11 公里，距离庄河市区 38 公里，距离大连市 146 公里。老古林村毗邻松树沟水库，与肖泊村、王派村、刘店村、大兴城村、大崔村、端阳庙村、山头村、花园口村、德令村、明阳村、永胜村、坎子村、玫瑰社区、永增村相邻。

肖高线、荆高线、李王线公路在村内纵横穿过，老古林村山清水秀，土地肥沃，水资源丰沛，交通十分便捷。

#### 2. 规划范围

本次规划范围为老古林村村庄规划全域，规划范围共 14.65 平方公里。

#### 3. 规划期限

规划近期至 2025 年，远期至 2035 年。

### 二、“多规合一”空间管控

落实《庄河市国土空间总体规划（2021-2035 年）》、《明阳街道国土空间总体规划（2021-2035 年）》等上位规划相关

内容，以自然地理格局为基础，进一步优化明阳街道老古林村村庄规划国土空间总体格局。

### 1. 生态保护空间

优先确定生态保护空间 383.73 公顷，构建具有连续性和系统性的生态保护格局和开敞空间体系，维护生态安全和生物多样性。

### 2. 农业发展空间

严格落实上位规划确定的永久基本农田保护范围，总面积 978.88 公顷。优化农业生产空间布局，提高粮食保障能力和蔬菜自给率，保护集中连片的优质耕地和园地。

### 3. 村庄发展空间

根据《庄河市明阳街道国土空间总体规划(2021-2035 年)》，老古林村村庄规划村庄建设边界约 102.61 公顷。乡村建设应围绕乡村振兴、产村融合，向村庄建设用地边界内集聚，鼓励乡村建设用地复合利用。

## 三、村域空间发展规划

### 1. 产业发展

老古林村村庄规划的产业发展要充分考虑现状实际，一产以传统种植业为基础，积极探索新型作物；二产保证村庄生态环境，严格控制工业污染；三产以农业资源、生态森林资源、水系环境为基础，增加旅游服务产品，推动“旅游+农业+红色”

深度有机融合，发展生态康养、红色文化和休闲农业，实现产业一体化发展的新格局。

## 2. 人口规模

至规划期末 2035 年，人口总数估算为 3902 人。

## 3. 空间发展布局

发展现代农业、休闲旅游业，形成“一心、一轴、一带、四片区”的产业布局模式，推动老古林村村庄规划经济发展、促进村民致富。

“一心”：即产业服务核心，依托村委会，集行政管理、综合服务、旅游接待等多功能于一身；

“一轴”：依托村庄中部贯穿东西的产业发展轴；

“一带”：即老古林村小沙河滨水景观带；

“四片区”：精品果蔬产业区、现代农业生产区、生态果林产业区、文化旅游产业区。

## 四、人居环境整治规划

突出提升乡村功能品质，构建以“规划为先，示范引领、因地制宜，分类推进、农民主体，多元共治”为原则的“美丽庭院、美丽村屯、美丽田园”。

重点推进道路硬化、厕所革命、绿化亮化、庭院美化、安全饮水、垃圾分类、污水治理等基础工作，营造干净清爽的人居环境。

## 五、近期整治规划

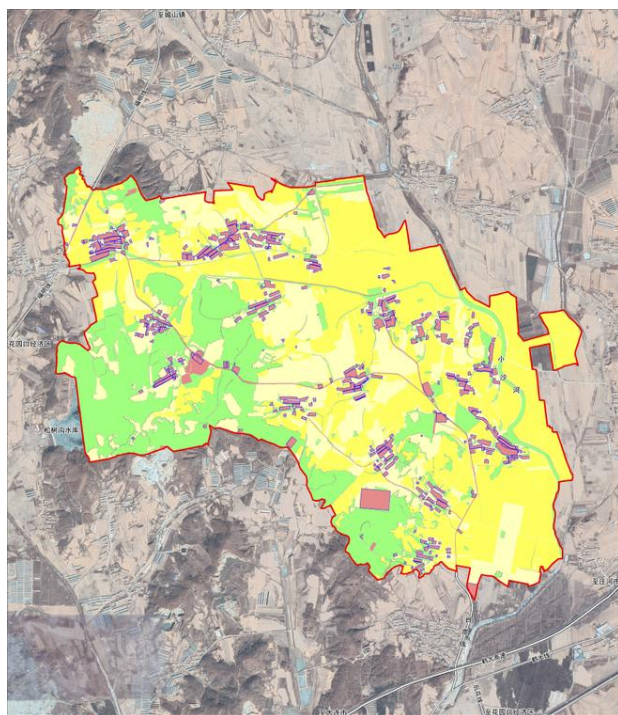
近期建设重点解决老古林村村庄规划最为迫切的问题，同时为村庄未来整体发展进行铺垫。按照 15 分钟生活圈服务范围，规划增设公共服务设施、公用设施、民政设施，提升村庄的整体服务水平；完善村庄道路的硬化，实现“屯屯通”；为村庄道路建设排水边沟，提升村庄的排污问题，同时增加垃圾收集点以及公共厕所等环境设施，提升村庄的环境。在规划期内将老古林村村庄规划打造成一个干净整洁、生活便捷的村庄。

## 六、附图

### 1. 区位图



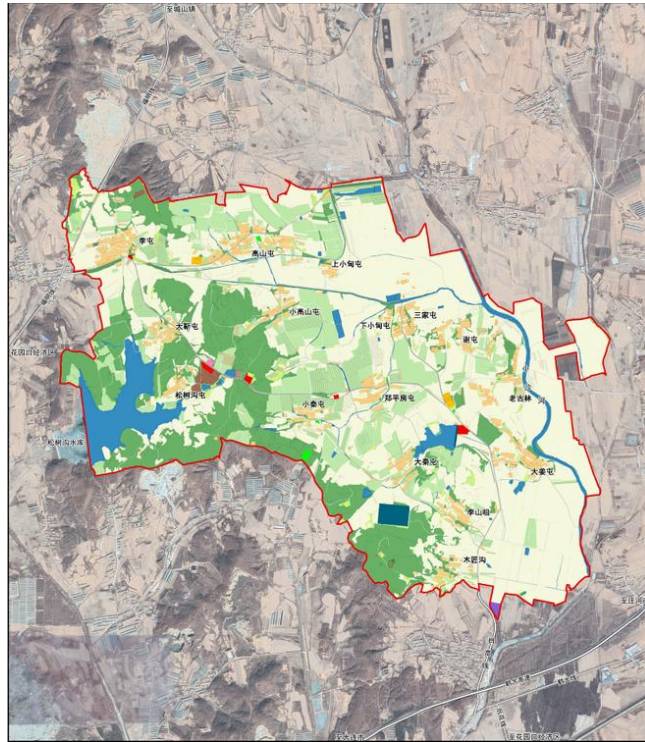
## 2. 边界划定与管控图



## 3. 村域空间结构规划



#### 4. 村域国土空间规划图



#### 5. 特色产业空间发展指引图

