

《庄河市吴炉镇龙母村村庄规划（2021-2035年）》 公告

一、基本情况

1. 区域位置

龙母村位于吴炉镇东部，距庄河市区约25公里。龙母村对外交通联系主要通过于龙线与鹤大路连接，对外交通较为便利。

2. 规划范围

规划范围为吴炉镇龙母村全域国土空间，北邻大营镇、东邻青堆镇、西邻吴炉镇榆树房村、南邻吴炉镇和平村，总规划面积约为19.74平方公里。

3. 规划期限

规划近日起至2025年，远期至2035年。

二、国土空间管控

《大连市庄河市吴炉镇国土空间总体规划（2021-2035年）》将龙母村定位为集聚建设类村庄。明确龙母村2035年约束性指标包括：永久基本农田面积958.04公顷，耕地保有量982.56公顷，湿地面积88.68公顷，村庄建设边界面积129.06公顷。

1. 生态保护空间

龙母村生态保护红线面积61.90公顷，构建具有连续性和系统性的生态保护格局和开敞空间体系，维护生态安全和生物

多样性。

2. 农业发展空间

划定永久基本农田958.04公顷。优化农业生产空间布局，提高就近粮食保障能力和蔬菜自给率，保护相对集中、连片、优质的一般耕地。

3. 建设发展空间

龙母村建设发展空间仅包含村庄建设用地，村庄建设边界范围129.06公顷。乡村建设围绕乡村振兴、产村融合向村庄建设用地边界内集聚，鼓励乡村建设用地复合利用。

三、村域空间发展规划

1. 产业发展

统筹乡村产业发展：第一产业，加强耕地保护，推动农业产业化、规模化。第二产业，大力发展农产品初加工；第三产业，依靠自身的山水自然资源，打造乡村观光休闲、滨水休闲观光游，通过旅游路线打造，与吴炉镇形成联动，带动龙母村乡村旅游发展，提高配套设施水平，实现一二三产业的融合发展。

2. 人口规模

至规划期末2035年，人口总数估算为1500人。

3. 空间发展布局

形成“一心、一廊道、多片区”的规划空间结构。具体包括：

一心：行政综合中心；

一廊道：丹大高铁、鹤大高速、板桥河形成的交通生态廊道；

多片区：田园经济片区、乡村居住片区，林下经济片区。

四、人居环境整治规划

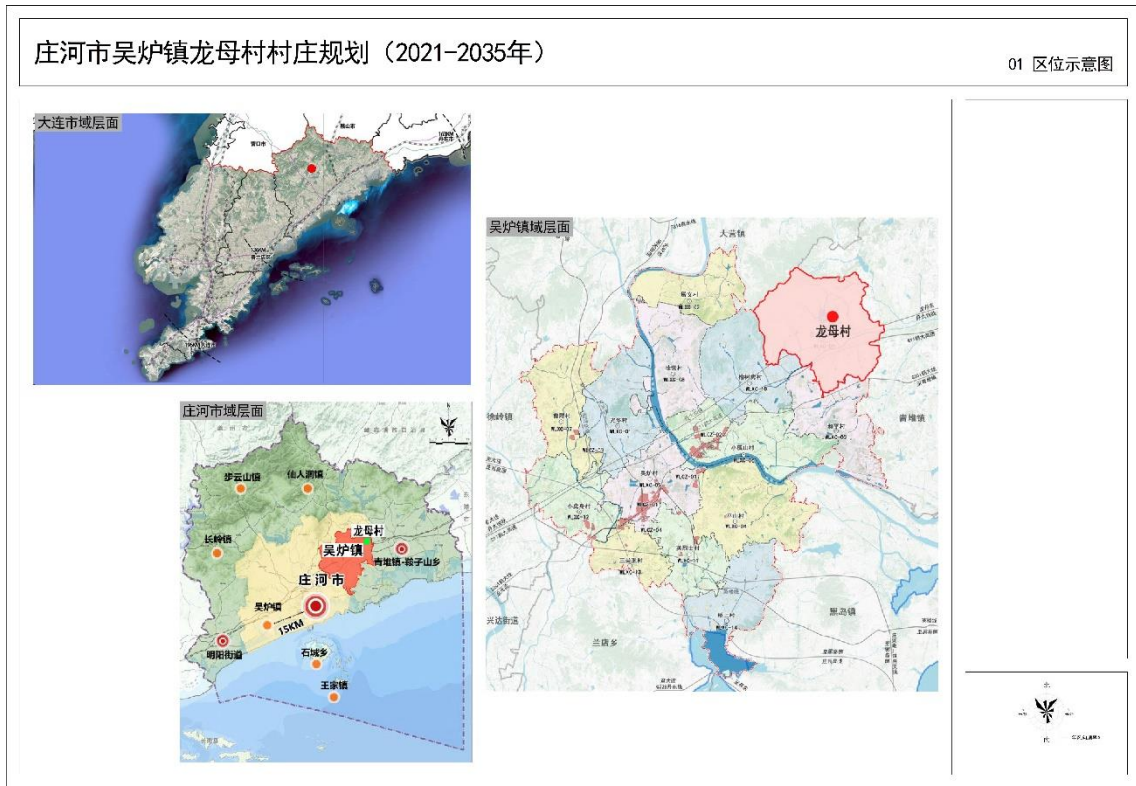
人居环境整治主要对象是规划中已经集中布局的村庄居民点，结合农民生产生活方式，从土地综合整治、公共安全治理、公共设施完善、公用设施布局、景观风貌和建筑风貌美化等角度对村庄人居环境进行规划设计。

五、近期整治规划

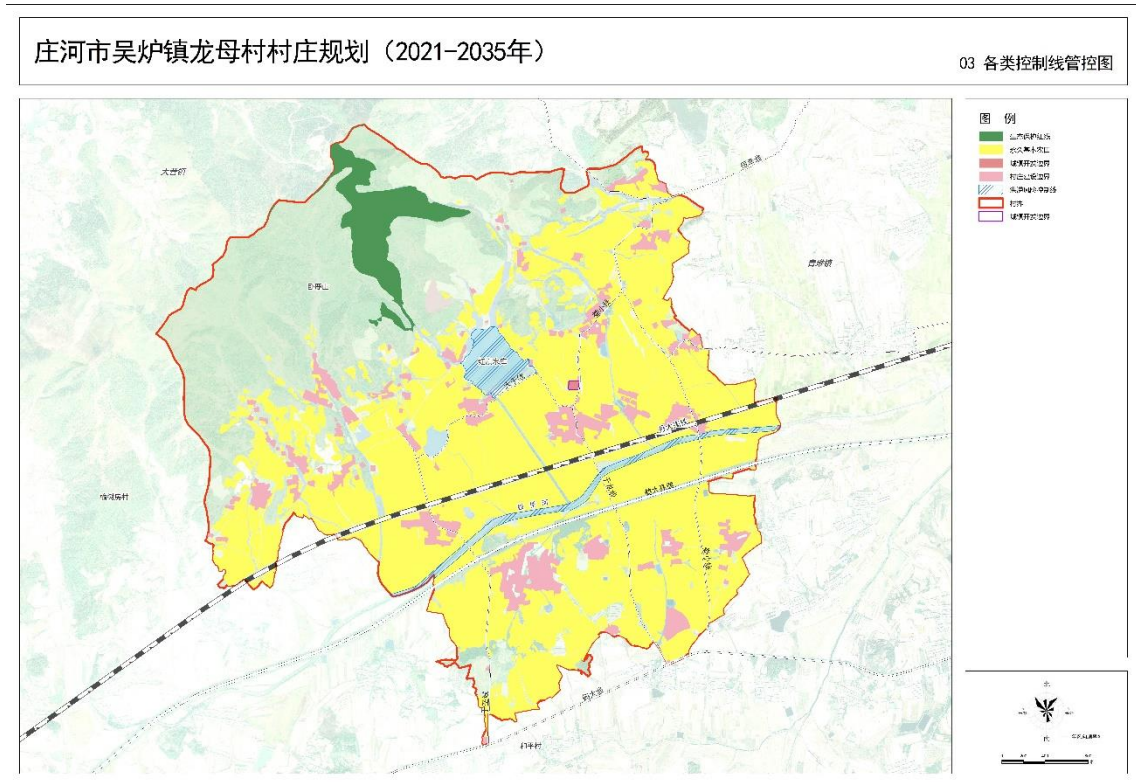
近期实施主要从公共服务设施和公用服务设施角度进行完善和提升，适度展开土地整治、生态修复、基础设施和产业发展等项目。主要增加项目包括按照15分钟生活圈布置的健身广场、应急避难场所建设、道路硬化亮化、村屯给水、消防供水点建设等。

六、附图

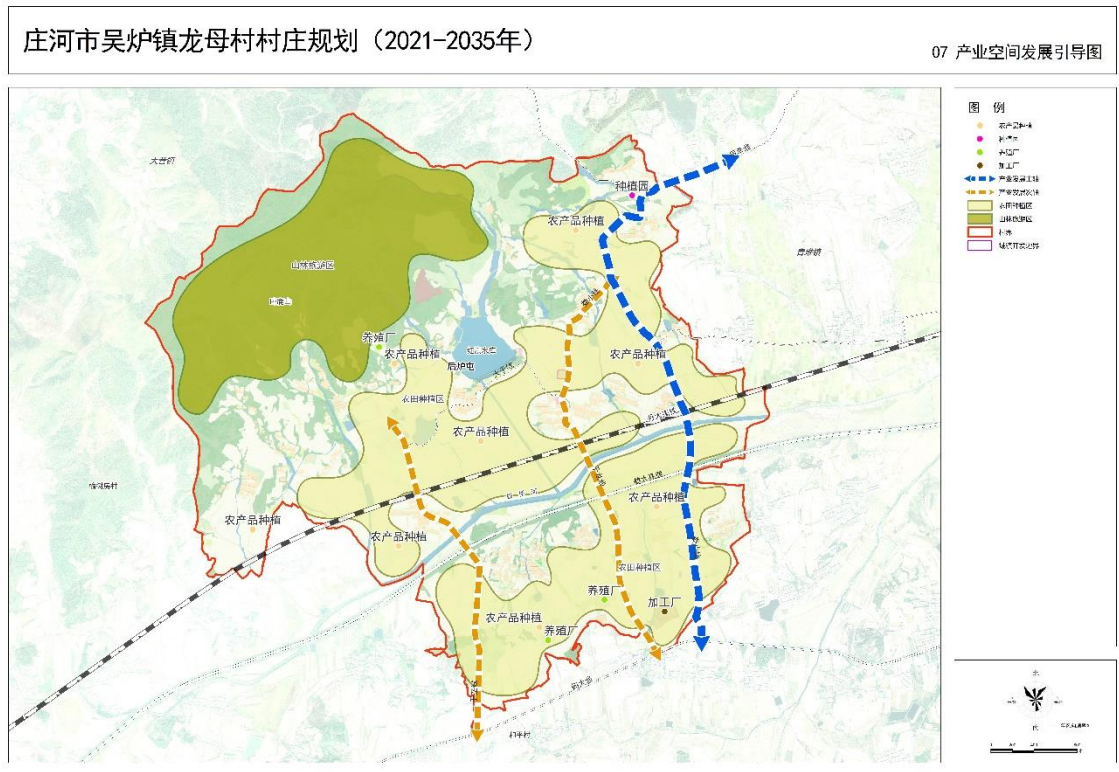
1. 区位图



2. 边界划定与管控图



5. 产业空间发展引导图



6. 村民版规划图

