

# 《庄河市明阳街道王派村村庄规划 (2021-2035年)》公告

## 一、基本情况

### 1. 区域位置

王派村隶属于庄河市明阳街道，位于明阳街道东部，距花园口城区约8公里，10分钟车程可达。北靠城山镇，东接大郑镇，南临刘店村和西邻老古林村，有乡级道路老高线过境，交通便利。

### 2. 规划范围

本次规划范围为庄河市明阳街道王派村全域，规划国土总面积768.23公顷；包含6个自然屯：孟店屯、王派屯、张店屯、姚屯、东方红屯和陶屯。

### 3. 规划期限

规划基期2020年，近期末2025年，远期末2035年。

## 二、国土空间管控

根据上位规划《大连市庄河市明阳街道国土空间总体规划(2021-2035)》，王派村为基层村，划分为整治提升类村庄。明确王派村2035年乡村常住人口约1000人。约束性指标包括：耕地保有量面积：489.48公顷，永久基本农田：480.3公顷，生态保护红线面积：0公顷，林地面积：126.17公顷，湿地面积：25.93公顷，村庄建设边界面积：72.49公顷。

### 1. 保障农业空间

农业空间包括耕地、园地、设施农用地等。村域规划形

成粮食种植片区和设施农业种植片区。

统筹安排农业发展空间，坚持农地农用，稳定粮食播种面积，鼓励发展多功能复合、多业态融合的绿色高效农业。一般农业空间面积约 57.35 公顷，重点发展农业种植、海产养殖，引导乡村休闲旅游、观光农业融合发展的现代农业基地。尽量利用未利用地、农村闲置设施农业用地及存量利用效率低下的建设用地发展设施农业。农业规模经营必须兴建的配套设施，在不占用永久基本农田的前提下，按相关规定要求纳入设施农用地管理。

分类优化设置田间道，具有农田耕作、农业物资运输等现代化农业生产功能的田间道，道路宽度宜控制在 3-6 米；以步行功能为主的生产路，宽度控制 1.5-3 米；同时可结合休闲旅游节点设置慢行步道。

## 2. 保护生态空间

严守生态保护红线，严格落实上位规划传导的生态红线，王派村生态红线总面积 0 公顷。将生态保护红线以外集中连片的林地、河流划入一般生态空间。

湿地保护。落实上位规划确定的湿地面积约 25.93 公顷，严格管控湿地活动，禁止开垦、填埋、排干湿地，永久性截断湿地水源，向湿地超标排放污染物等破坏湿地的行为。

林地保护。落实上位规划下达的林地保有量指标和保护要求，王派村林地保有量 126.17 公顷。

### 3. 优化建设空间

根据上位规划《大连市庄河市明阳街道国土空间总体规划（2021-2035）》，王派村村庄建设边界面积：72.49 公顷。

根据上位规划指标传导及乡村地区人口变化趋势，王派村建设用地以存量盘活利用为主，新增空间较少。少量新增用地主要为落实上位规划传导的一二三产业融合项目，位于王派屯村委会设置 1 处水冲式公共厕所、东方红屯建设快递投放点 1 处，各屯根据现状用地情况规划期末新建广场 6 处。主要为新增商业服务设施、基础设施提供空间。引导零散农村居民点集聚。

## 三、村域空间发展规划

### 1. 产业发展

依据上位规划对王派村产业发展的要求，结合村内自然资源条件以及现状产业基础，规划王派村未来产业重点发展第一产业，第一产业以粮食种植、设施农业为主，在农业产业的基础上延伸产业链，发展农产品加工，提升农产品附加值。

### 2. 人口规模

至规划期末 2035 年，常住人口估算约 1000 人。

### 3. 空间发展布局

结合王派村资源优势及现状产业布局，科学划定产业功能分区，规划形成“一轴、三片区”的产业空间布局，促进生产经营适度规模化、集中化布局。

“一轴”：李王线-刘王线从王派村中部过境，承担着村内东西发展轴线的的作用。

“三片区”：设施农业种植片区居中，粮食种植片区分别位于东西两侧，各片区整合自身优势，集聚提升，形成良好的互动关系。

#### **四、人居环境整治规划**

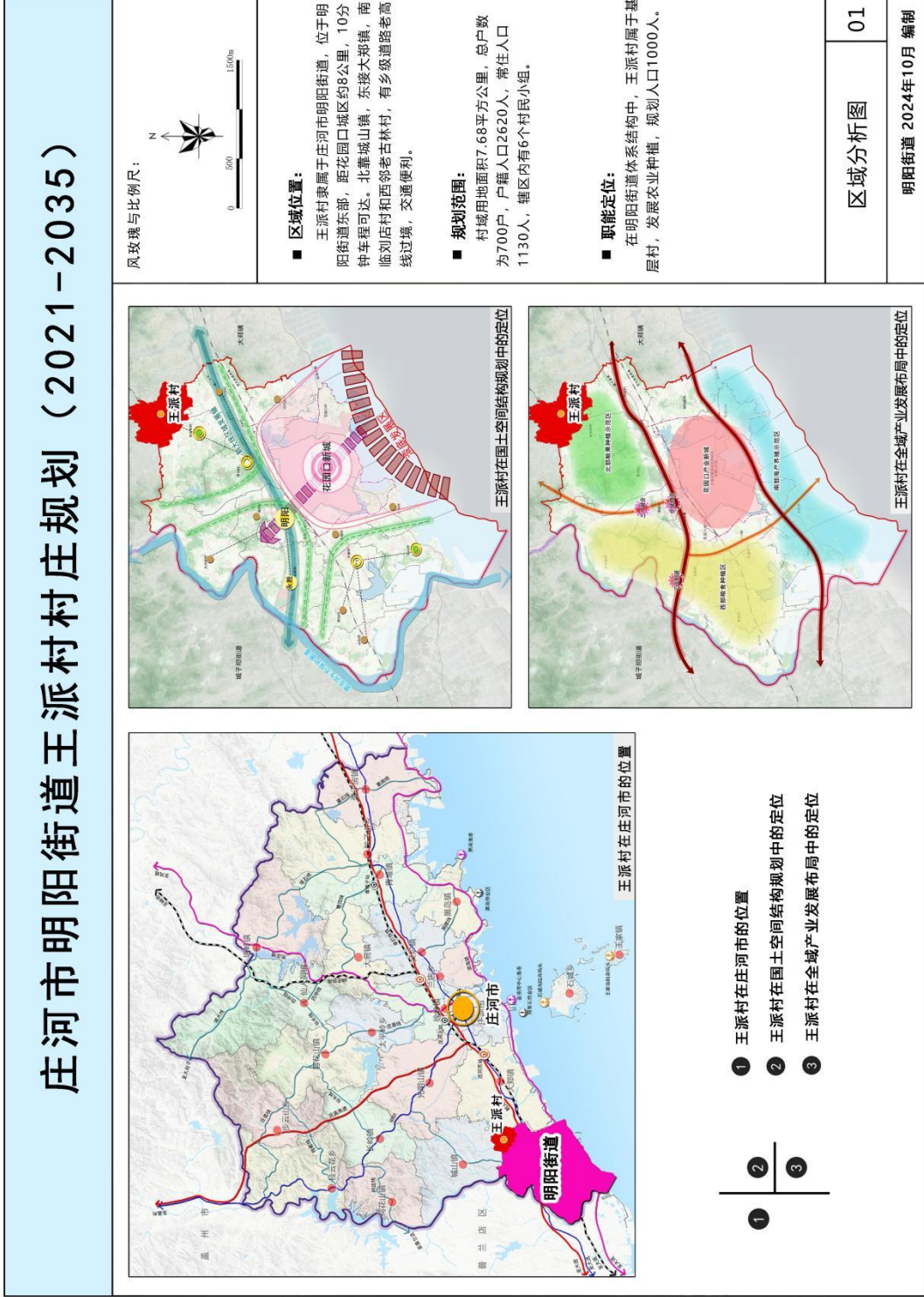
人居环境整治主要对象是规划中已经集中布局的村庄居民点，结合农民生产生活方式，从道路环境整治、重点区域亮化、净化整治、绿化景观整治、边沟整治等角度对村庄人居环境进行规划设计。

#### **五、近期整治规划**

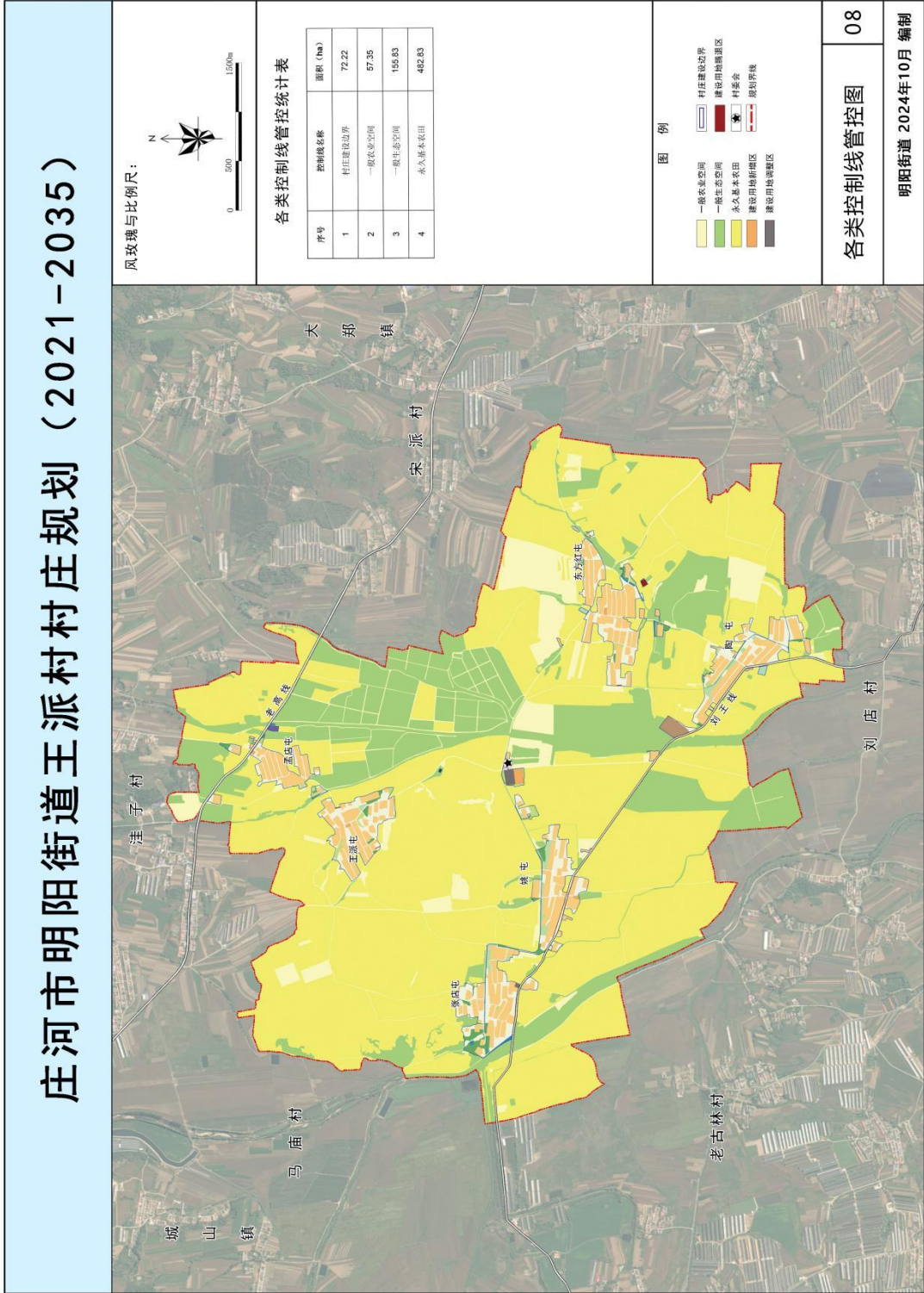
针对三胜村实际建设需求、居民生产生活和生态保护面临的迫切问题，近期重点从公共服务设施、商业服务设施、公用设施、道路工程、人居环境等方面建设项目，主要增加项目包括排水渠改造、道路硬化、河道治理、健身广场和大樱桃批发市场等。

# 六、附图

## 1. 区位图

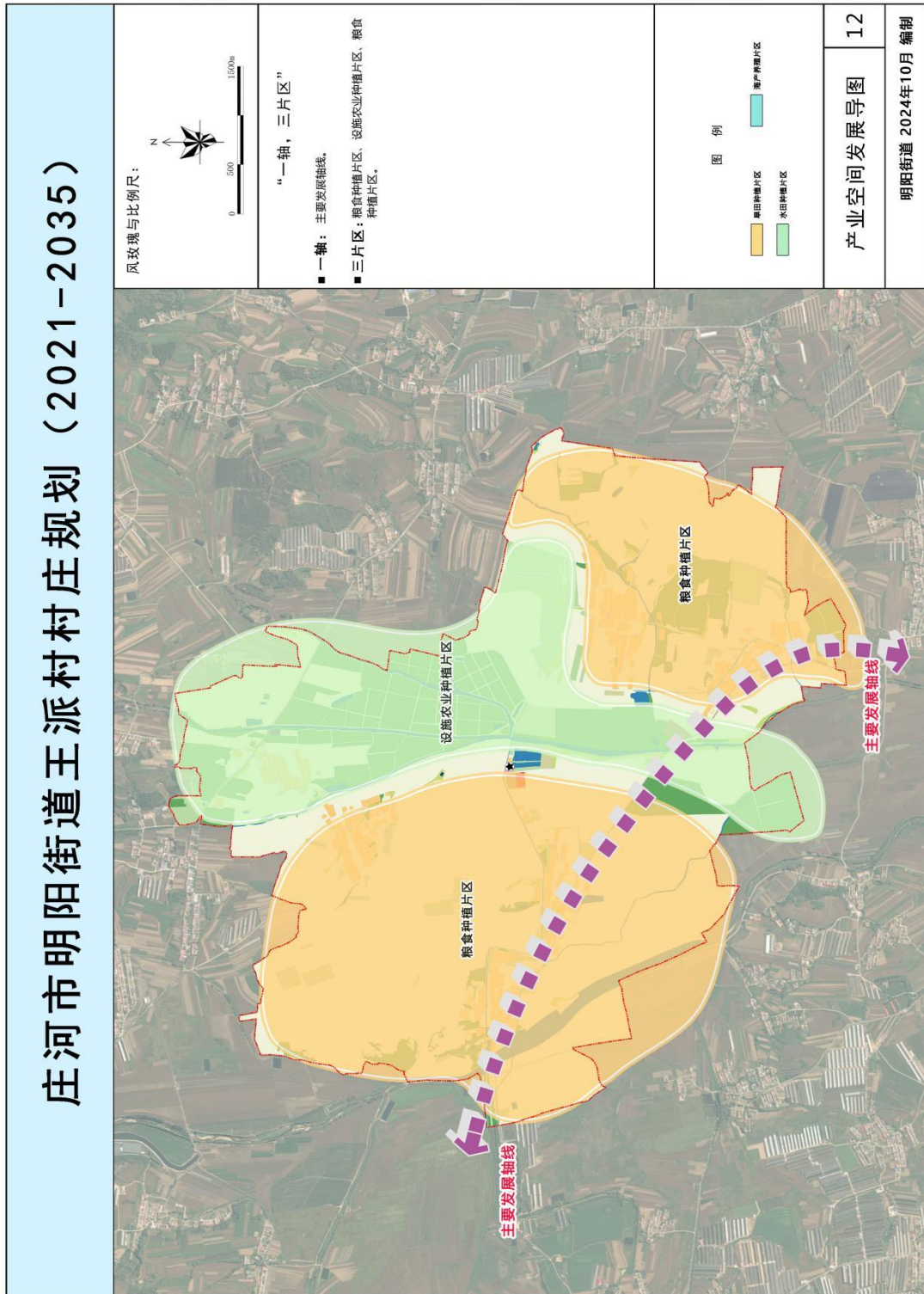


## 2. 各类控制线管控图



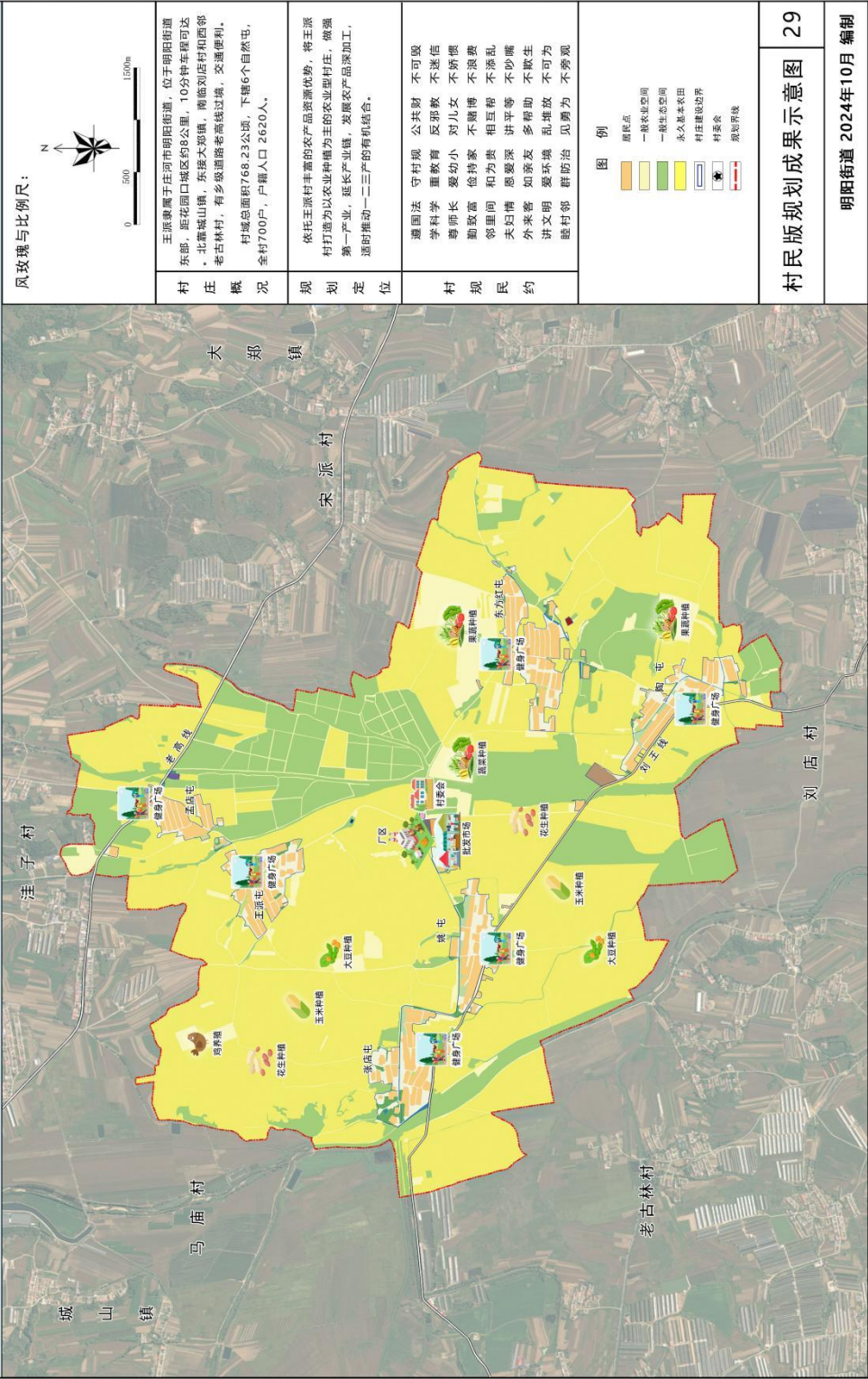


#### 4. 产业空间发展引导图

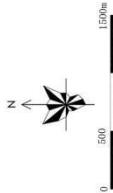


#### 5. 村民版规划图

# 庄河市明阳街道王派村村庄规划（2021-2035）



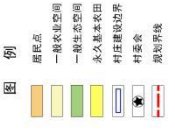
风玫瑰与比例尺：



**村庄概况**  
 王派隶属于庄河市明阳街道，位于明阳街道东部，距花园口镇约8公里，10分钟车程可达。北靠城山镇，东接大郑镇，南临刘店村和邻老古林村，有多条道路与老高线过路，交通便利。村域总面积768.23公顷，下辖6个自然屯，全村700户，户籍人口2620人。

**规划定位**  
 依托王派村丰富的农产品资源优势，将王派村打造为以农业种植为主的农业型村庄，做强第一产业，延长产业链，发展农产品深加工，适时推动一二三产的有机结合。

**村民公约**  
 遵纪守法 公共财产 不可毁  
 重教育 反对邪教 不迷信  
 尊师长 爱幼小 不歧视  
 勤致富 俭持家 不赌博 不浪费  
 邻里间 和为贵 相互帮 不吵闹  
 夫妇情 恩爱深 讲平等 不吵闹  
 外来客 如亲友 多帮助 不欺生  
 讲文明 爱环境 乱堆放 不可为  
 睦邻里 群防治 见义勇为 不旁观



村民版规划成果示意图 29

明阳街道 2024年10月 编制