

《庄河市桂云花满族乡头道岭村村庄规划 (2021-2035年)》公示

一、基本情况

(一) 区域位置

头道岭村位于大连市庄河市桂云花乡北端，毗邻盖州的十字街镇，紧挨 305 国道，交通便利。全域国土空间呈现“两山两水四分田”的格局，村庄东部地势较为险峻，西部地势较为平坦，域内耕地资源、设施农业资源、水资源丰富。

(二) 规划范围

本次桂云花乡头道岭村村庄规划范围以行政区划分的范围为准，包括头道岭村全部国土空间，20 个自然屯，总计全村总面积 2955.62 公顷。

(三) 规划期限

规划基期 2020 年，近期末 2025 年，远期末 2035 年。

二、国土空间管控

《大连市庄河市桂云花满族乡国土空间总体规划(2021-2035年)》将头道岭村定位为整治提升类村庄。明确头道岭村 2035 年约束性指标包括：永久基本农田面积 702.44 公顷，耕地保有量 795.76 公顷，湿地面积 161.05 公顷，村庄建设边界面积 105.77 公顷。

（一）保障农业空间

农业空间包括耕地、园地、设施农用地等。规划形成两大农业片区，即北部生态农业片区、南部生态农业片区。

统筹安排农业发展空间，坚持农地农用，稳定粮食播种面积，鼓励发展多功能复合、多业态融合的绿色高效农业。规划果园面积约 102 公顷，引导形成以蓝莓为代表的果蔬种植、果蔬采摘、乡村休闲旅游、观光农业融合发展的现代农业基地。尽量利用未利用地、农村闲置设施农用地及存量利用效率低下的建设用地发展设施农业。农业规模经营必须兴建的配套设施，在不占用永久基本农田的前提下，按相关规定要求纳入设施农用地管理。

分类优化设置田间道，具有农田耕作、农业物资运输等现代化农业生产功能的田间道，道路宽度宜控制在 3-6 米；以步行功能为主的生产路，宽度控制 1.5-3 米；同时可结合休闲旅游节点设置慢行步道。

（二）保护生态空间

严守生态保护底线，严格落实上位规划传导的生态红线，头道岭村生态红线主要类型为水源涵养功能，总面积约 201.83 公顷，主要位于头道岭村村域北部地区。将生态保护红线以外集中连片的林地、河流划入一般生态空间。

湿地保护。落实上位规划确定的湿地面积约 161.05 公顷，严格管控湿地活动，禁止开垦、填埋、排干湿地，永久性截断湿

地水源，向湿地超标排放污染物等破坏湿地的行为。

林地保护。落实上位规划下达的林地保有量指标和保护要求，头道岭村规划绿化造林空间 14.60 公顷。

（三）优化建设空间

根据《大连市庄河市桂云花满族乡国土空间总体规划（2021-2035 年）》，头道岭村村庄建设边界约 105.77 公顷。

根据上位规划指标传导及乡村地区人口变化趋势，头道岭村建设用地以存量盘活利用为主，规划较为完善的乡村公共服务体系，围绕现状村委会新建一处健身广场；改建现状闲置小学用地为村级幸福院，规划无新增空间。

三、村域空间发展规划

（一）产业发展

以鲜果、种质产业为依托，以秀丽风光为助力，发展高端农业、农果加工、农业观光旅游等产业，促进农村一二三产融合发展。打造集高端农业、活力采摘、农业观光为一体的休闲宜居型乡村。

（二）人口规模

至规划期末 2035 年，常住人口估算约 1000 人。户籍人口约 3907 人。

（三）空间发展布局

建立点线面相结合的村域绿地系统，重点加强村庄住区、公

路两侧、山体风貌的绿化建设，形成以水系公园、山林景观、街头绿地及道路绿带为主的景观绿地系统。构建“两心、两轴、两带、一区”的空间布局结构。

1. 两心

结合村委会、市场、商业形成村庄服务主要核心。

结合规划养设施、商业形成村庄服务次要核心。

2. 两轴

以庄林线为依托形成村庄发展主轴。

以村庄内部道路为依托形成村庄发展次轴。

3. 两带

依托碧流河形成村庄滨水景观带。

联系各村屯形成乡村风貌带。

4. 一区

主要为村庄周边山地景观风貌区。

四、人居环境整治规划

人居环境整治主要对象是规划中已经集中布局的村庄居民点，结合农民生产生活方式，从道路环境整治、重点区域亮化、净化整治、绿化景观整治、边沟整治等角度对村庄人居环境进行规划设计。

五、近期整治规划

针对头道岭村庄实际建设需求、居民生产生活和生态保护面

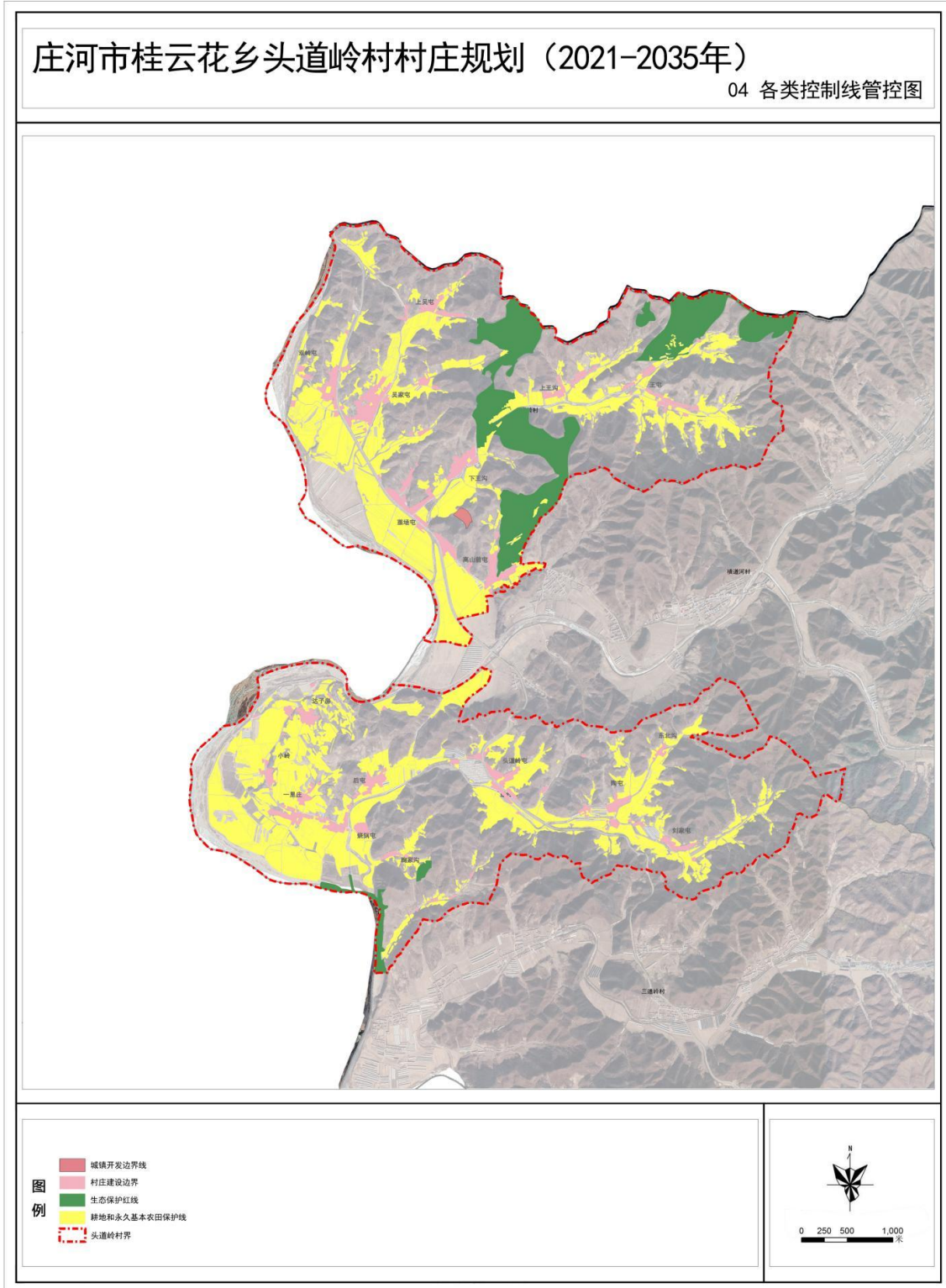
临的迫切问题，近期重点从公共服务设施、商业服务设施、公用设施、道路工程、人居环境等方面建设项目，主要增加项目包括快递投放点、农村物流点、科技服务点、商业服务中心、消防点、新建路灯、建设入口景观。

六、附图

(一) 区位图



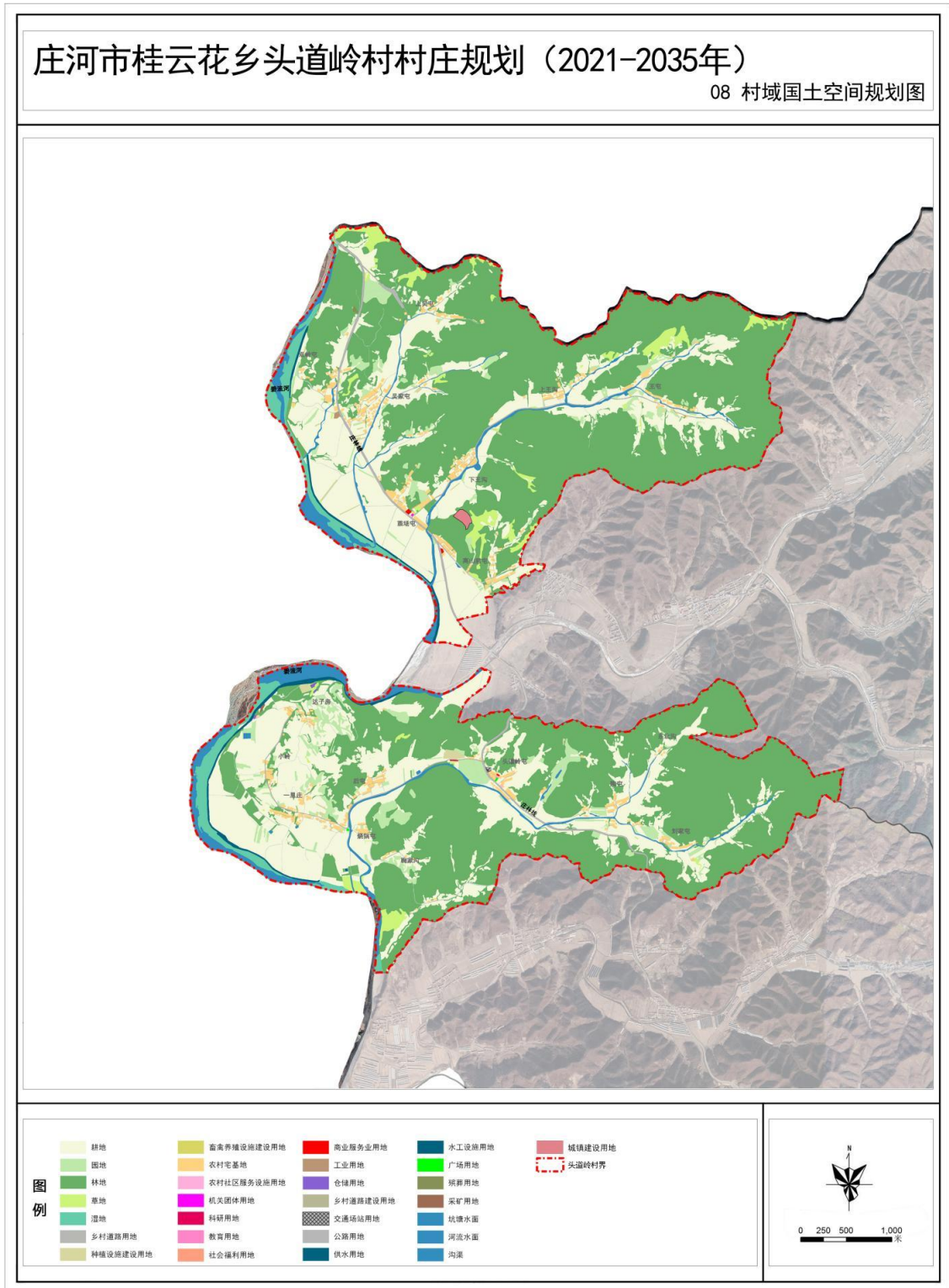
(二) 各类控制线管控图



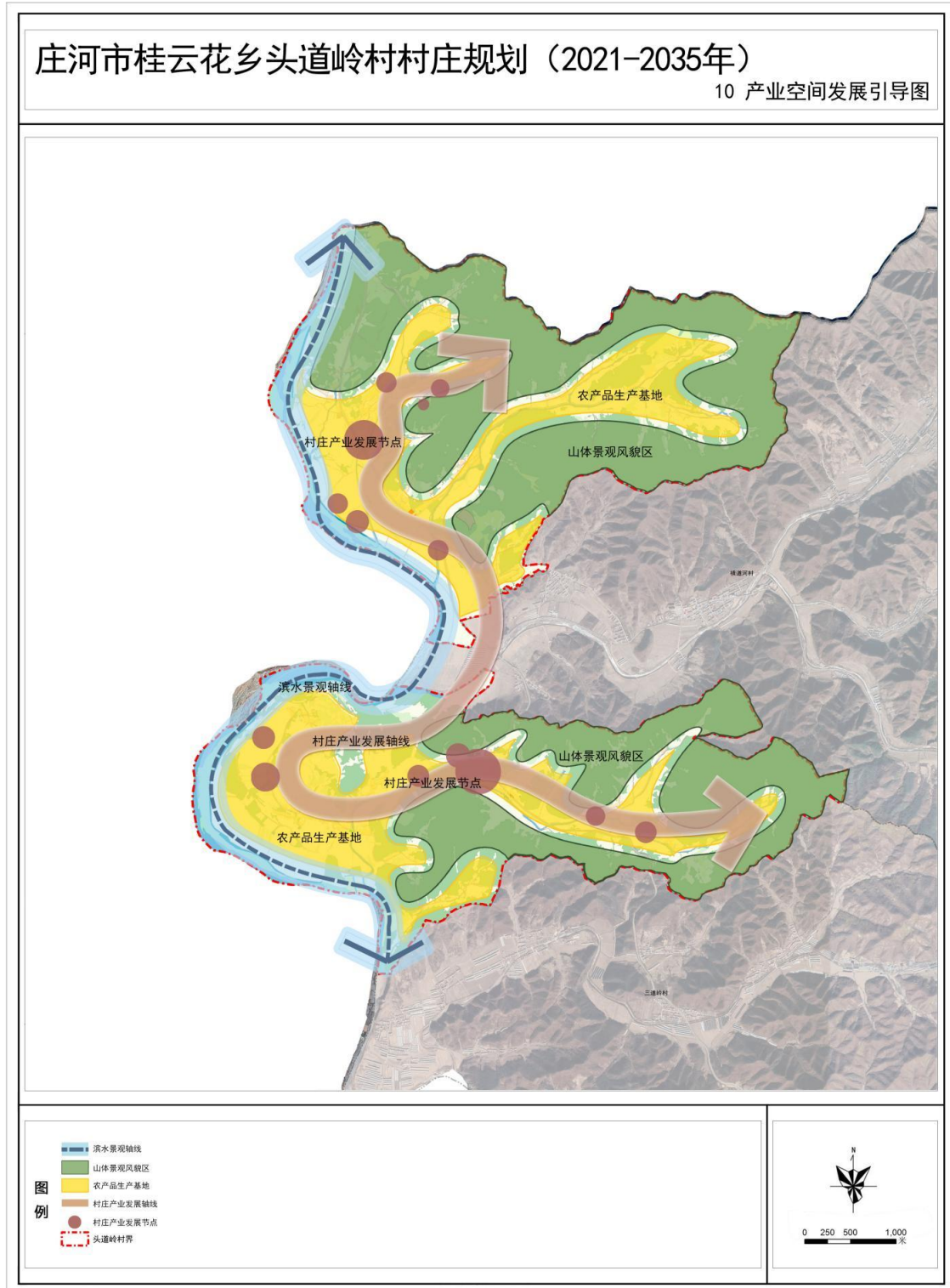
(三) 村域空间结构规划图



(四) 村域国土空间规划图



(五) 产业空间发展引导图



(六) 村民版规划图

庄河市桂云花乡头道岭村村庄规划（2021-2035年）

村民版规划图

